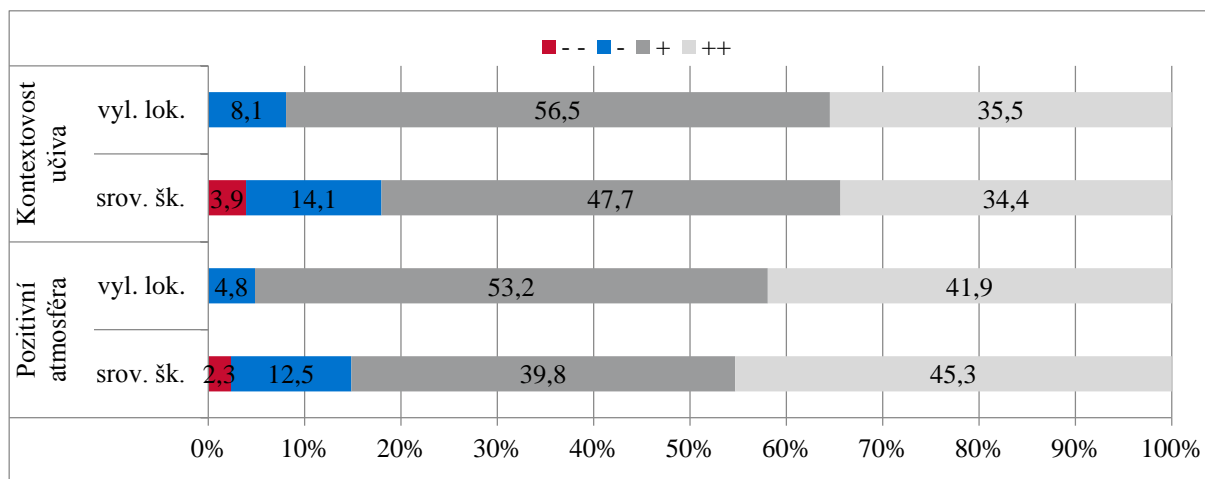


Graf č. 7 Souhrnné charakteristiky výuky (podíl hodin v %)

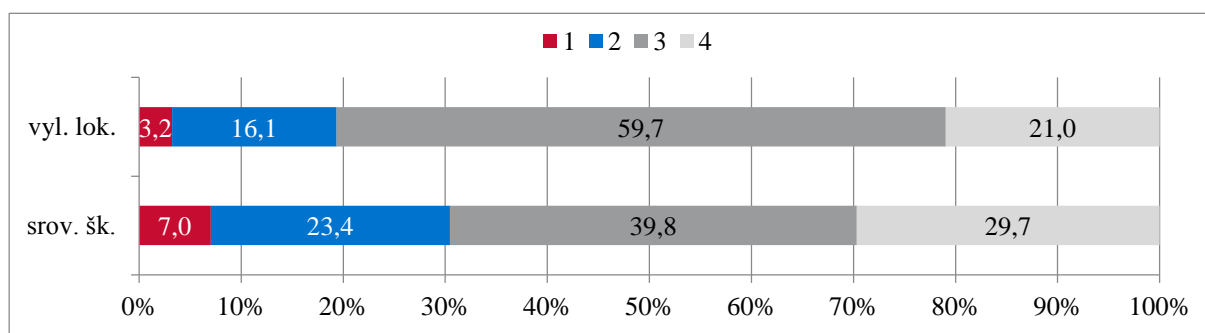


- charakteristika výuky nebyla naplněna/byla naplněna výrazně v negativní podobě/velmi negativní s ohledem na rozvoj kompetence k učení
- charakteristika výuky byla naplněna nedostatečně/byla naplněna negativně/spíše negativní s ohledem na rozvoj kompetence k učení
- + charakteristika výuky byla naplněna ve zdařilé podobě/ /spíše pozitivní s ohledem na rozvoj kompetence k učení
- ++ charakteristika výuky byla optimálně naplněna/ /velmi pozitivní s ohledem na rozvoj kompetence k učení

Výuka propojená s kontextem je především zasazená do vztahů a souvislostí, ve kterých se žák aktuálně učí. Výuka dává žákovi smysl, je propojena s jeho životem a životem skupin, ve kterých funguje nebo bude fungovat. Ve většině hospitovaných hodin (91,9 %) byla kontextovost učiva naplněna pozitivně, z toho ve zdařilé podobě v 56,5 % hodin a optimálně v 35,5 % hodin. Mírné rozdíly ve srovnání se školami sloužícími jako norma byly zaznamenány v negativním hodnocení (ve vyloučených lokalitách se vyskytlo v menší míře) a v souvislosti s tím v podílu zdařilé výuky, která byla mírně častější v hodinách ve vyloučených lokalitách.

Pozitivní atmosféra je charakterizovaná zájmem a zapojením obou aktérů výuky – učitelů a žáků, respektem k jedincům, kteří se učí, zkoumají a hledají v oblasti učení. V hodinách převažovalo pozitivní naplnění této charakteristiky (v 85,2 %, z toho 41,9 % v optimální podobě). V tomto aspektu byly zjištěny rozdíly mezi hodinami ve školách ve vyloučených lokalitách a srovnávacích školách v míře negativního hodnocení (vyšší výskyt ve srovnávacích školách) a s tím související vyšší výskyt této charakteristiky ve zdařilé podobě u škol ve vyloučených lokalitách.

Graf č. 8 Celkové hodnocení výuky z hlediska podpory rozvoje kompetence k učení (podíl hodin v %)



1 = nejhorší hodnocení, 4 = nejlepší hodnocení