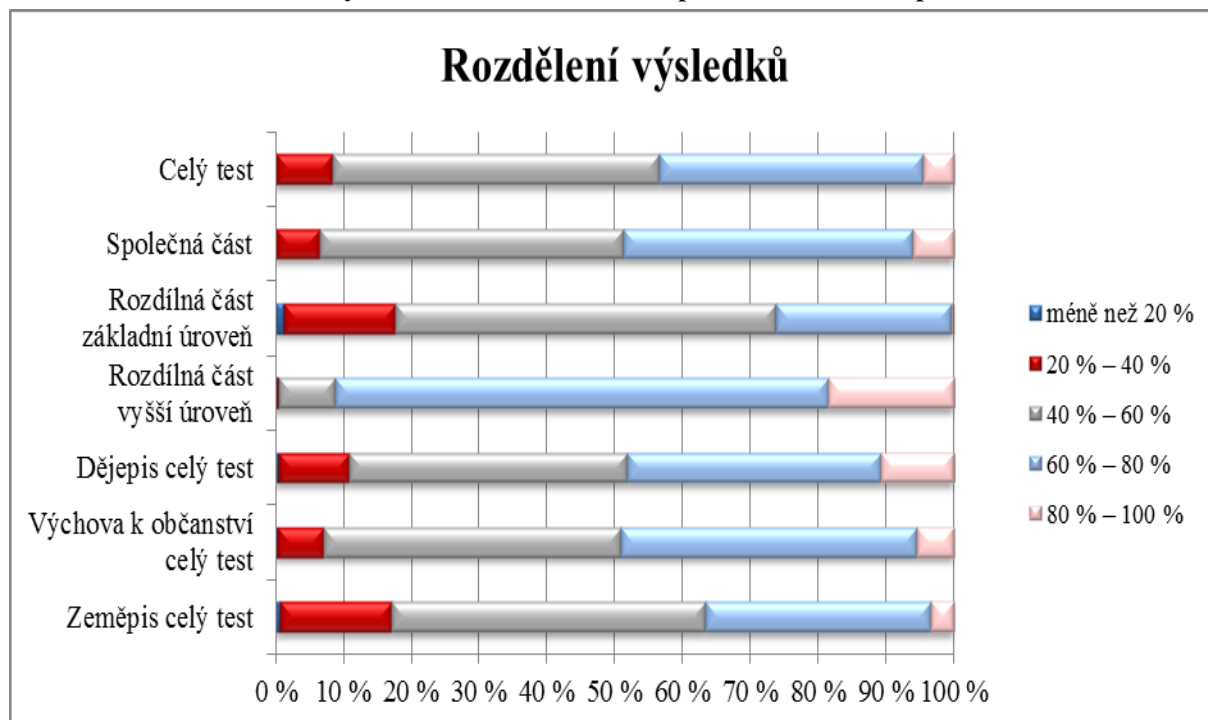


Graf č. 12 Rozdělení výsledků žáků ZŠ a VG ve společenskovědním přehledu



V jednotlivých částech testu podle vzdělávacích oborů je patrný výrazný rozdíl v rozdílné části mezi vyšší úrovní, ve které dosáhla většina žáků více než 60% úspěšnosti ve výsledcích, a mezi základní úrovní, ve které mimo výchovy k občanství dosáhla většina žáků méně než 60% úspěšnosti ve výsledcích. Ve výsledcích výchovy k občanství jsou obě skupiny (s více než 60% a s méně než 60% úspěšností) podobně početné.

Graf č. 13 Rozdělení výsledků žáků ZŠ a VG ve společenskovědním přehledu podle vzdělávacího oboru

