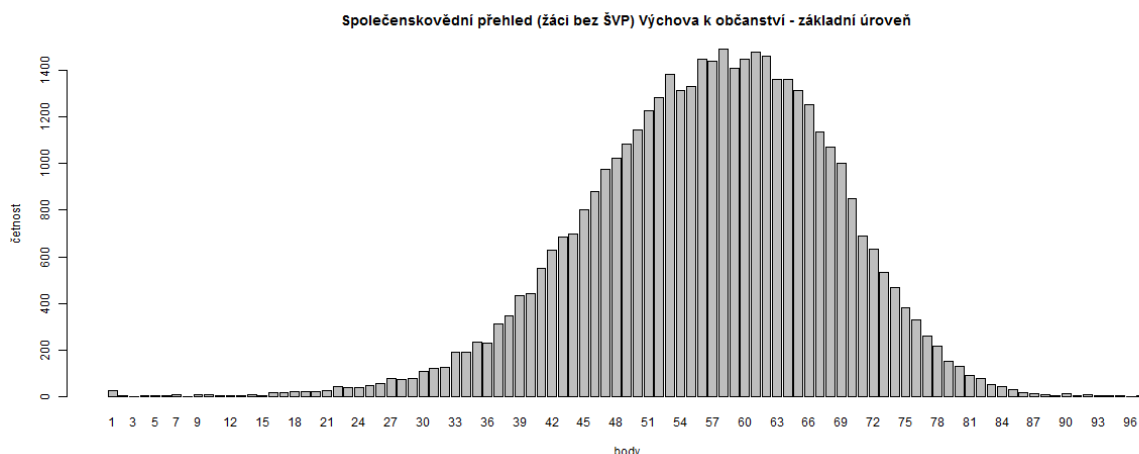
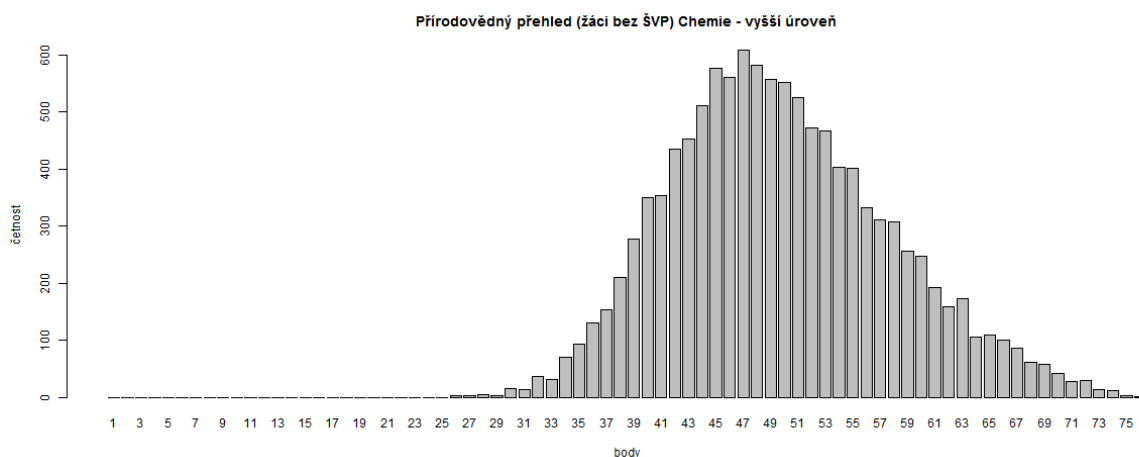


Graf č. 8 Rozdělení výsledků v základní úrovni rozdílné části testu společenskovedního přehledu v úlohách z výchovy k občanství



Graf č. 9 Rozdělení výsledků ve vyšší úrovni rozdílné části testu přírodovědného přehledu v úlohách z chemie



Pro bližší představu o rozdělení výsledků v jednotlivých částech testů byly výsledky seskupeny do skupin od 0,00 % do 20,00 %; od 20,01 % do 40,00 %; od 40,01 % do 60,00 %; od 60,01 % do 80,00 % a od 80,01 % do 100 %.

V přírodovědném přehledu na základních školách a víceletých gymnáziích je patrné výraznější zastoupení výsledků v pásmu 20–60 % v základní úrovni rozdílné části. Podobně je výraznější skupina v pásmu 80–100 % ve společné části.