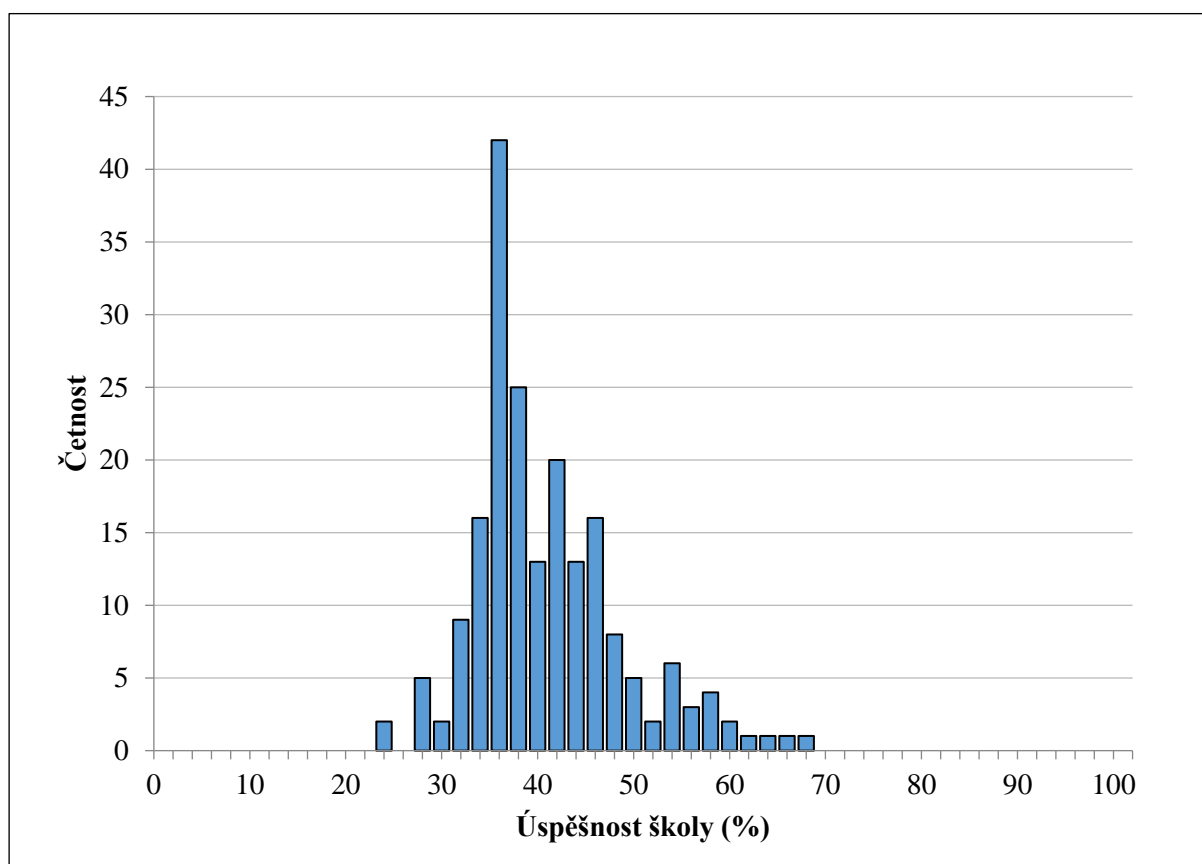


Graf č. 62 Rozdělení výsledků škol v testu hudební výchovy a výtvarné výchovy pro žáky 9. ročníku – průměrná úspěšnost žáků školy v %

Histogramy rozdělení výsledků žáků i škol tak naznačují existenci rozdílů mezi žáky i školami, kdy rozptyl hodnot úspěšnosti žáků (variační koeficient 0,30) je vyšší než rozptyl hodnot úspěšnosti škol (variační koeficient 0,20).

Položky testu z hudební a výtvarné výchovy pro žáky 9. ročníku byly rozděleny do dvou tematických částí zahrnující: (a) hudební výchovu (celkem 21 testových položek) a (b) výtvarnou výchovu (celkem 48 testových položek). Následující tabulka ukazuje průměrnou úspěšnost žáků v odpovědích na testové položky dvou definovaných tematických částí testu. V tomto ohledu se ukazují výrazně horší výsledky žáků v odpovědích na testové položky tematické části výtvarná výchova.

Tabulka č. 13 Průměrná úspěšnost žáků v testu z hudební a výtvarné výchovy pro žáky 9. ročníku podle dílčích tematických částí

Tematická část	Hudební výchova	Výtvarná výchova
Průměrná úspěšnost žáků	53,4 %	34,2 %

Hodnocení nejtěžších a nejtěžších testových položek ukazuje následující poznatky. V případě dvou testových položek zodpovědělo více než 90 % žáků tyto testové položky správně. Konkrétně se jednalo o následující testové položky:

1. Úloha spojená s testovou položkou ID 471680:

Přečti si text, poslechni si zvukovou ukázkou a poté vyber správnou odpověď.

Jak jistě víš, hudba není vytvářena pouze pro hudební nástroje (hudba instrumentální), ale existují skladby pro lidský hlas – zpěv (hudba vokální) či hudba vytvářená pro lidský hlas s doprovodem hudebních nástrojů (hudba vokálně instrumentální). Bedřich Smetana napsal skladbu Česká píseň, v níž účinkuje pěvecký sbor, ale jaký? To je tvůj další úkol – urči, zda ve skladbě účinkuje mužský, ženský, dětský nebo smíšený sbor. Jaký sbor v ukázce zpíval?