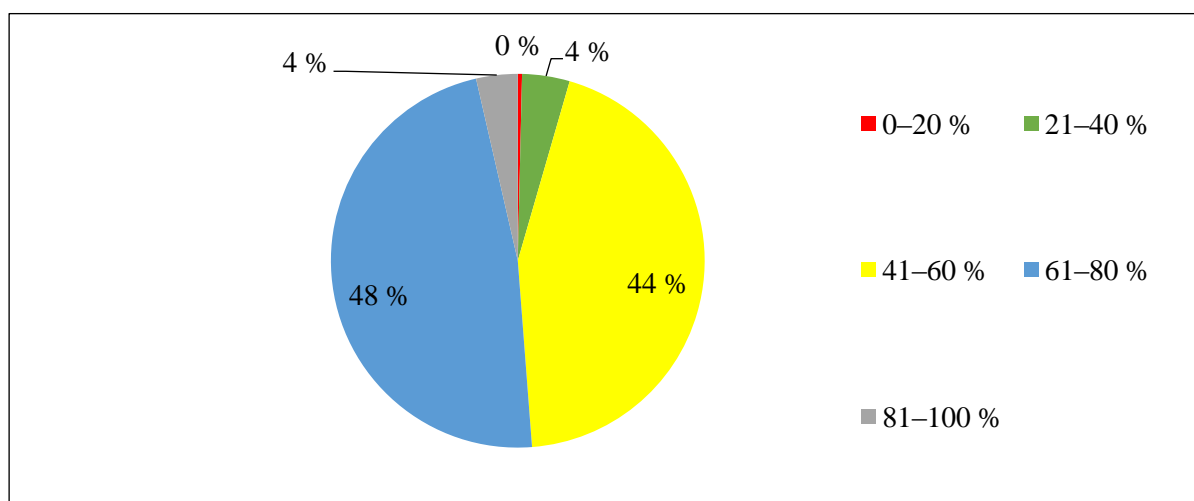


Graf č. 48 Rozdělení výsledků žáků v testu vzdělávací oblasti výchova ke zdraví pro žáky 9. ročníku – kategorie úspěšnosti

Výsledky nejvyššího počtu žáků spadaly nejčastěji do kategorie úspěšnosti 60–80 % správně zodpovězených testových položek s tím, že výsledek vysokého počtu žáků spadal rovněž do kategorie úspěšnosti 40–60 %. Počet žáků, který dosáhl dvou nejnižších kategorií úspěšnosti s méně než 20 % a s méně než 40 % správně zodpovězených testových položek, je spíše nízký. Identifikovat pak lze rovněž skupinu žáků s excelentními výsledky v kategorii úspěšnosti 80–100 % správně zodpovězených testových položek.

Histogram rozdělení výsledků žáků v testu z výchovy ke zdraví žáků 9. ročníku potvrzuje výše uvedené poznatky, když ukazuje nejvyšší zastoupení výsledků žáků v kategoriích úspěšnosti 40–60 % a 60–80 % s tím, že počet žáků spadajících do dalších kategorií úspěšnosti je výrazně nižší. Histogram rozdělení výsledků škol v testu z výchovy ke zdraví žáků 9. ročníku ukazuje na koncentraci výsledků škol kolem střední hodnoty, s existencí několika škol s excelentními výsledky.

Graf č. 49 Rozdělení výsledků žáků v testu vzdělávací oblasti výchova ke zdraví pro žáky 9. ročníku – úspěšnost v %