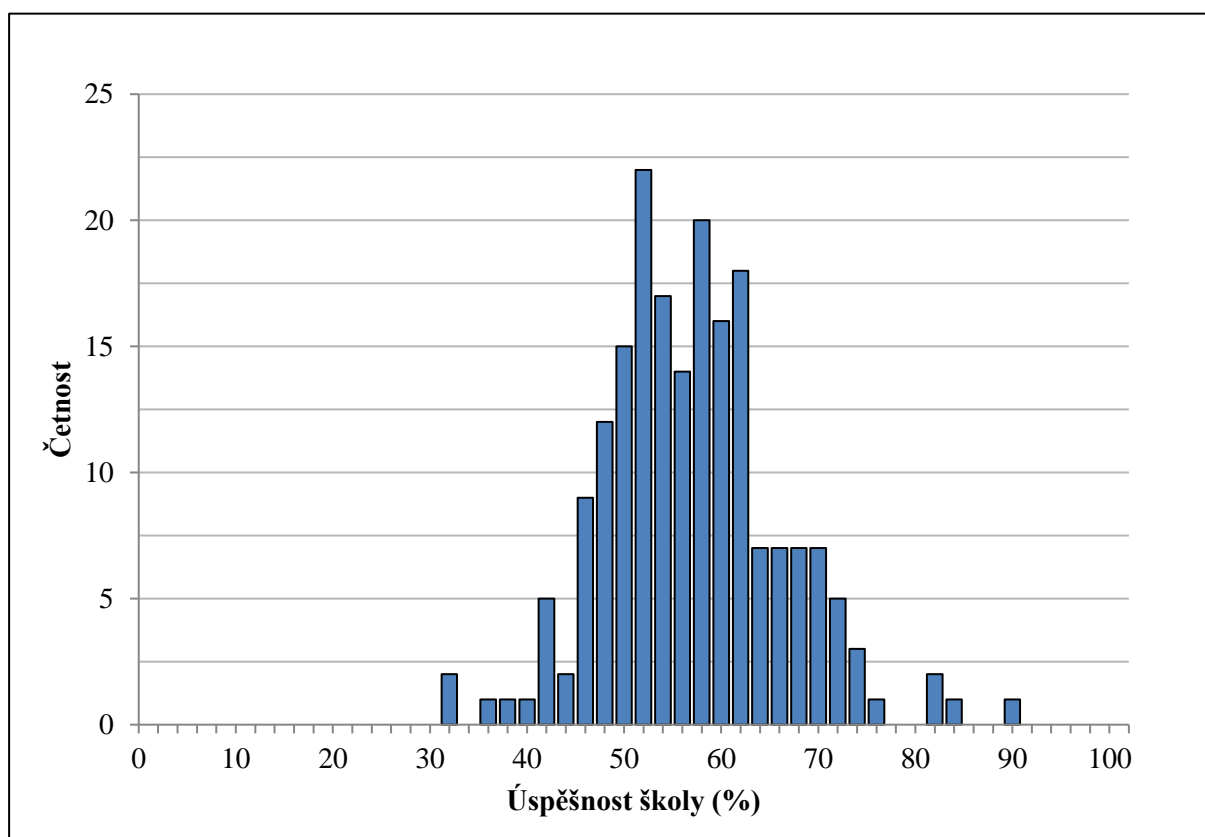


**Graf č. 47** Rozdělení výsledků škol v testu zeměpisu pro žáky 9. ročníku – průměrná úspěšnost žáků školy v %

Histogramy rozdělení výsledků žáků i škol pak rovněž naznačují existenci rozdílů mezi žáky i školami s tím, že rozptyl hodnot úspěšnosti žáků odpovídá variačnímu koeficientu 0,26 a rozptyl hodnot úspěšnosti škol variačnímu koeficientu 0,16.

Hodnocení nejjednoduchších a nejtěžších testových položek ukazuje následující poznatky. V případě devíti testových položek zodpovědělo více než 90 % žáků tyto testové položky správně. Nejvyšší úspěšnost byla spojena s následujícími dvěma testovými položkami:

### 1. Úloha spojená s testovou položkou ID 472739 a 472740:

Doplň do textu správná chybějící slova.

nížin řek hor Lysá hora Sněžka 1545 1602 Jeseníky Krkonoše západě  
severu Dyje Nisa Labe Karibského Severního Morava Dunaje Černého Odra  
Středozevního Baltského vysočiny nížiny valy úvaly

ČR se nachází zhruba uprostřed Evropy. Přírozenou hranici tvoří pásmo \_\_ (1) \_\_, které se rozkládá prakticky podél celé státní hranice. Nejvyšší horou je \_\_ (2) \_\_, která měří \_\_ (3) \_\_ metrů a leží v pohoří \_\_ (4) \_\_ na \_\_ (5) \_\_ naší republiky. Pás pohraničních pohoří přerušují místa, kudy z ČR odtékají řeky. Je to na severozápadě \_\_ (6) \_\_, které teče do \_\_ (7) \_\_ moře, na jihovýchodě \_\_ (8) \_\_ odtékající do \_\_ (9) \_\_ a poté do \_\_ (10) \_\_ moře a na severovýchodě \_\_ (11) \_\_ tekoucí do \_\_ (12) \_\_ moře. Podél řek jsou často \_\_ (13) \_\_, které jsou zemědělsky využívány. Významné jsou např. ty na jižní Moravě, kterým říkáme \_\_ (14) \_\_.

(2) Správná odpověď: \_\_\_\_ (ID472739); (3) Správná odpověď: \_\_\_\_ (ID472740)

**Hodnocení:** Úspěšnost žáků v řešení testové položky dosáhla hodnot 98 % (ID 472739) a 96 % (ID 472740). Zároveň vynechání testové položky nezvyšuje spolehlivost celého testu.

Za nejvíce obtížné lze naopak považovat testové položky, na které správně odpovědělo méně než 10 % žáků. Těchto testových položek bylo v testu zařazeno celkem sedm, přičemž tři testové položky s vůbec nejnižší úspěšnosti žáků byly: