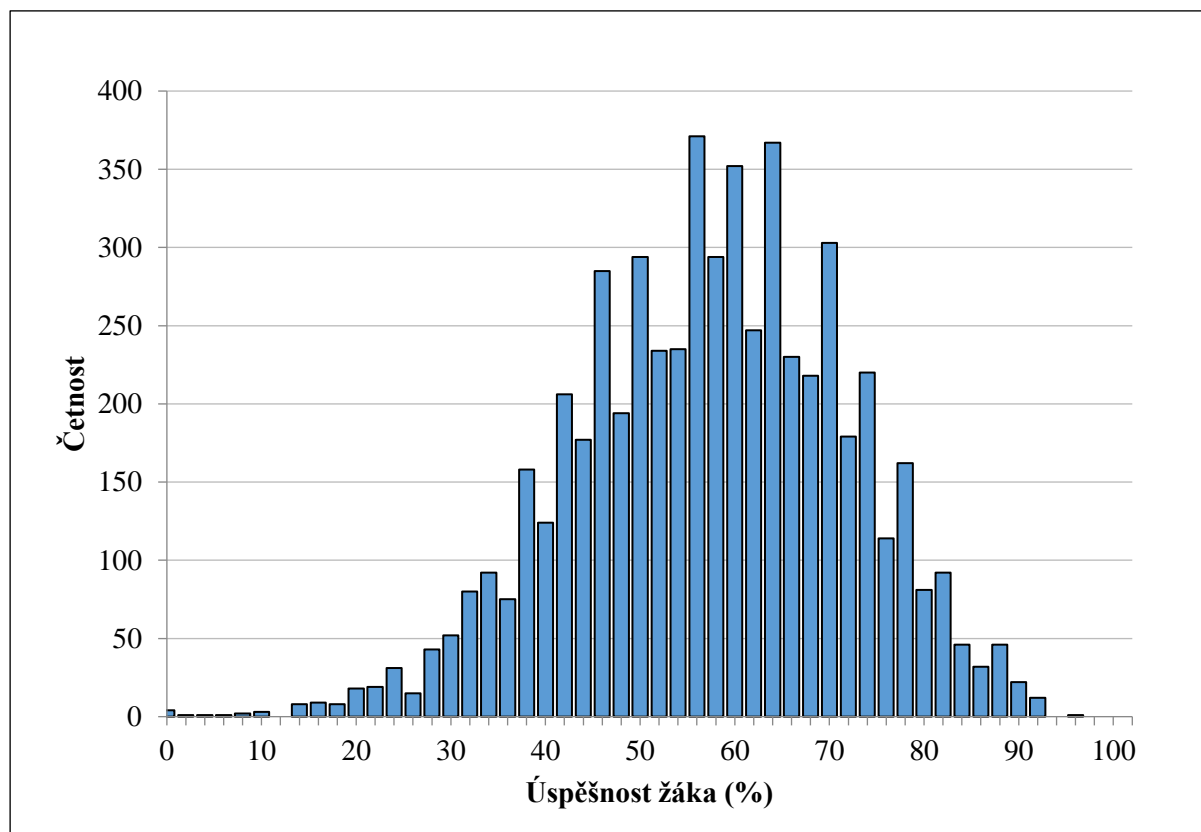


Graf č. 46 Rozdělení výsledků žáků v testu zeměpisu pro žáky 9. ročníku – úspěšnost v %

Histogram rozdělení výsledků žáků v testu ze zeměpisu žáků 9. ročníku potvrzuje výše uvedené poznatky, když naznačuje normální rozložení hodnot kolem střední hodnoty úspěšnosti žáků. Histogram rozdělení výsledků škol v testu ze zeměpisu žáků 9. ročníku ukazuje rovněž na nejvyšší počet škol dosahujících úspěšnosti kolem 50–60 %, ovšem s existencí škol rovněž s velmi vysokou úspěšností výsledku.