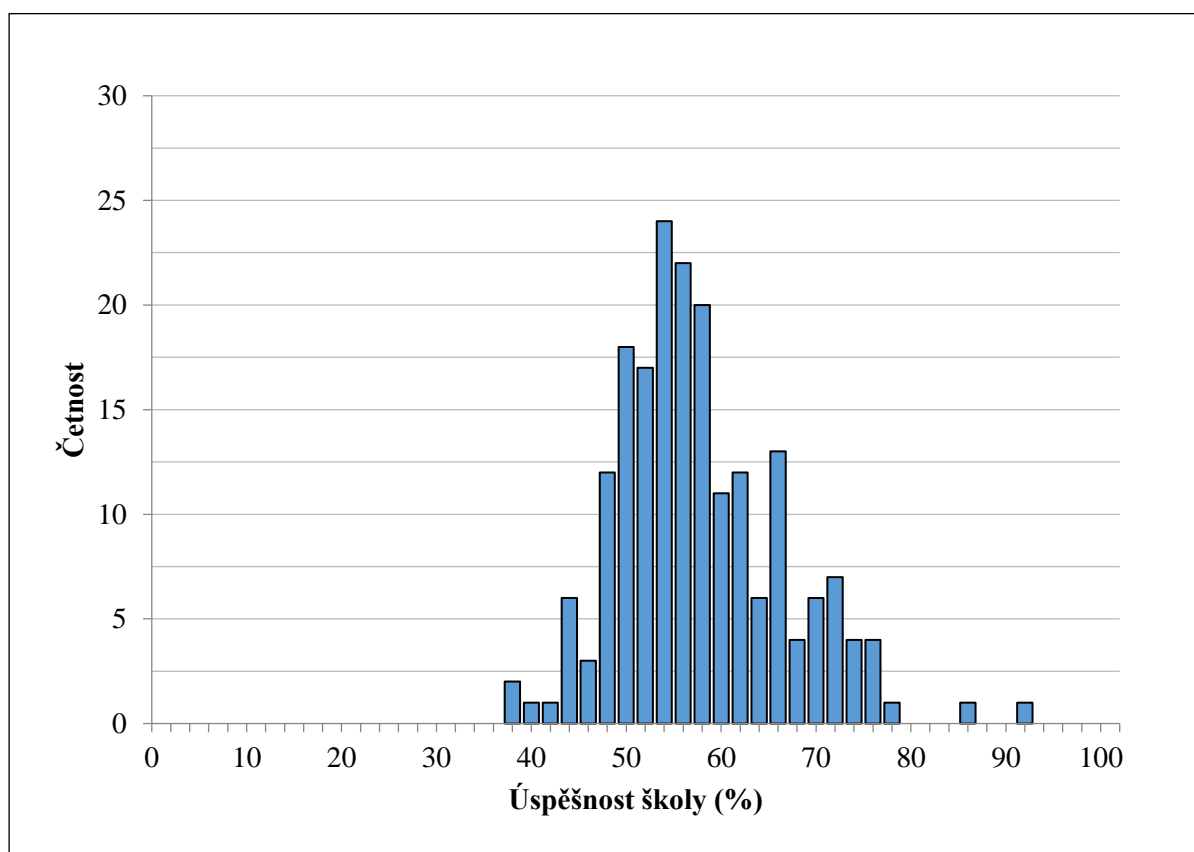


Graf č. 44 Rozdělení výsledků škol v testu dějepisu pro žáky 9. ročníku – průměrná úspěšnost žáků školy v %

Hodnocení nejnlehčích a nejtěžších testových položek ukazuje následující poznatky. V případě deseti testových položek zodpovědělo více než 90 % žáků tyto testové položky správně. Nejvyšší úspěšnost byla spojena s následujícími dvěma testovými položkami:

1. Úloha spojená s testovou položkou ID 472617:

Ve starověku na úrodných územích v povodí velkých řek vznikly první státy. K charakteristikám přiřaď jednotlivé starověké státy či oblasti, pro které jsou uvedené charakteristické znaky typické.

Řecko Indie Řím Čína Egypt Mezopotámie
pyramida, papyrus, faraon, hieroglyfy, mumifikace _____

Hodnocení: Úspěšnost žáků v řešení testové položky dosáhla hodnoty 97 %. Zároveň vynechání testové položky nezvyšuje spolehlivost celého testu.

2. Úloha spojená s testovou položkou ID 472653:

Seřaď naše prezidenty od roku 1918 do dnešní doby do pořadí, ve kterém po sobě následovali.

Tomáš Garrigue Masaryk Edvard Beneš (1. prezidentské období) Emil Hácha
Edvard Beneš (2. prezidentské období) Klement Gottwald Antonín Zápotocký Antonín Novotný
Ludvík Svoboda Gustav Husák Václav Havel Václav Klaus Miloš Zeman

(12) Poslední prezident _____

Hodnocení: Úspěšnost žáků v řešení testové položky dosáhla hodnoty 97 %. Zároveň vynechání testové položky nezvyšuje spolehlivost celého testu.

Za nejvíce obtížné lze naopak považovat testové položky, na které správně odpovědělo 10 % žáků. Takovou úspěšnost splňují celkem 2 testové položky, konkrétně pak: