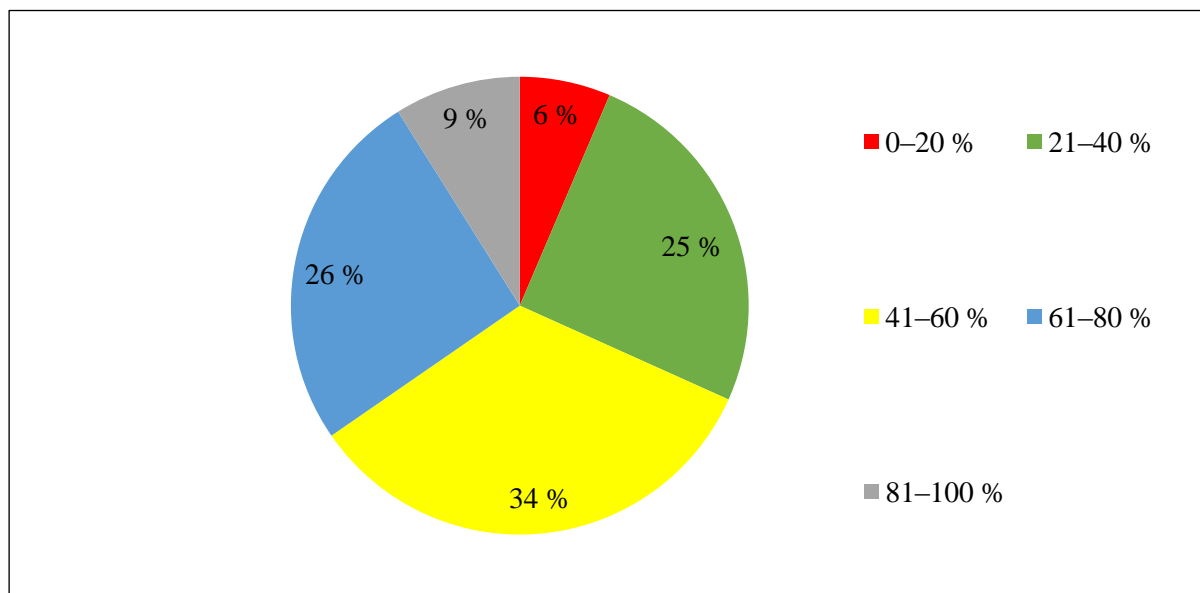


žáků, kteří řešili upravenou verzi testu pro žáky se SVP, u nichž byl počet hodnocených odpovědí nižší (celkem 43 testových položek). V testu byly využity různé typy testových položek, včetně otevřených úloh ponechávajících žákům volný prostor pro odpověď. Hodnota Cronbachova alfa (0,915) naznačuje vysokou spolehlivost testu. Obsahově se test zaměřil na hodnocení, na jaké úrovni žáci zvládli vybrané učivo matematiky v rámcovém vzdělávacím programu pro 2. stupeň základního vzdělávání.

Graf č. 19 Rozdělení výsledků žáků v testu z matematiky pro žáky 9. ročníku – kategorie úspěšnosti



Graf č. 20 Rozdělení výsledků žáků v testu z matematiky pro žáky 9. ročníku – úspěšnost v %

