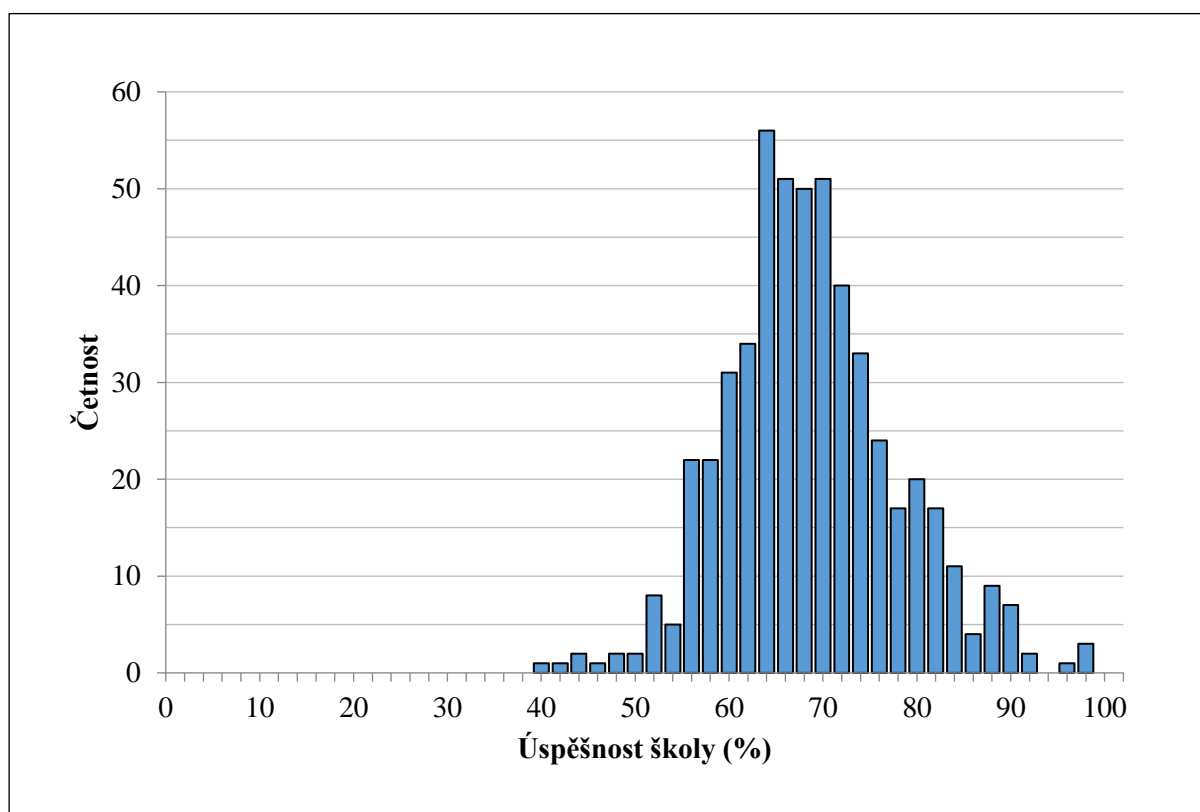


**Graf č. 12** Rozdělení výsledků škol v testu ze vzdělávací oblasti Člověk a jeho svět pro žáky 5. ročníku – průměrná úspěšnost žáků školy v %

Vlastní hodnocení výsledků žáků je založeno na odpovědích celkem 8 903 žáků, jejichž průměrný výsledek v testu dosáhl hodnoty 65,3 % správně zodpovězených testových položek. Zároveň připadl nejvyšší podíl žáků na kategorii úspěšnosti 60–80 % správně zodpovězených testových položek s tím, že druhou nejpočetnější byla kategorie 40–60 % správně zodpovězených testových položek. Podíl žáků s horší úspěšností odpovědí na testové otázky byl poměrně nízký. Histogramy rozdělení výsledků žáků i škol v testu vzdělávací oblasti Člověk a jeho svět žáků 5. ročníku potvrzují výše uvedené poznatky, když ukazují nejvyšší četnost žáků i škol kolem průměrného výsledku s tím, že v případě škol je utvářen rovněž sekundární vrchol kolem úspěšnosti 80 % správně zodpovězených testových položek. Ukazuje se, že rozdíly v úspěšnosti mezi žáky odpovídají variačnímu koeficientu 0,21 a rozdíly v úspěšnosti mezi školami variačnímu koeficientu 0,13.

Hodnocení nejlehčích a nejtěžších testových položek ukazuje následující poznatky. Primárně lze zaznamenat testové položky s velmi vysokou úspěšností žáků (14 testových položek s úspěšností více než 90 % správně odpovídajících žáků) i s velmi nízkou úspěšností žáků (7 testových položek s úspěšností nižší než 20 % správně odpovídajících žáků). Nejvyšší úspěšnost v odpovědích žáků se týkala následujících dvou testových položek:

### 1. Úloha spojená s testovou položkou ID 473051:

Seřaď následující části trávicí soustavy do pořadí, v jakém jimi prochází potrava.  
ústa jícen žaludek tenké střevo tlusté střevo konečník

(začátek) \_\_\_\_\_

**Hodnocení:** Úspěšnost žáků v řešení této testové položky dosáhla 99 %, přičemž vynechání testové položky nezvyšuje spolehlivost celého testu. Za pozornost stojí, že stanovení dalšího pořadí průchodu potravy trávicí soustavou vykazuje nižší úspěšnost odpovědí žáků (65–97 %).