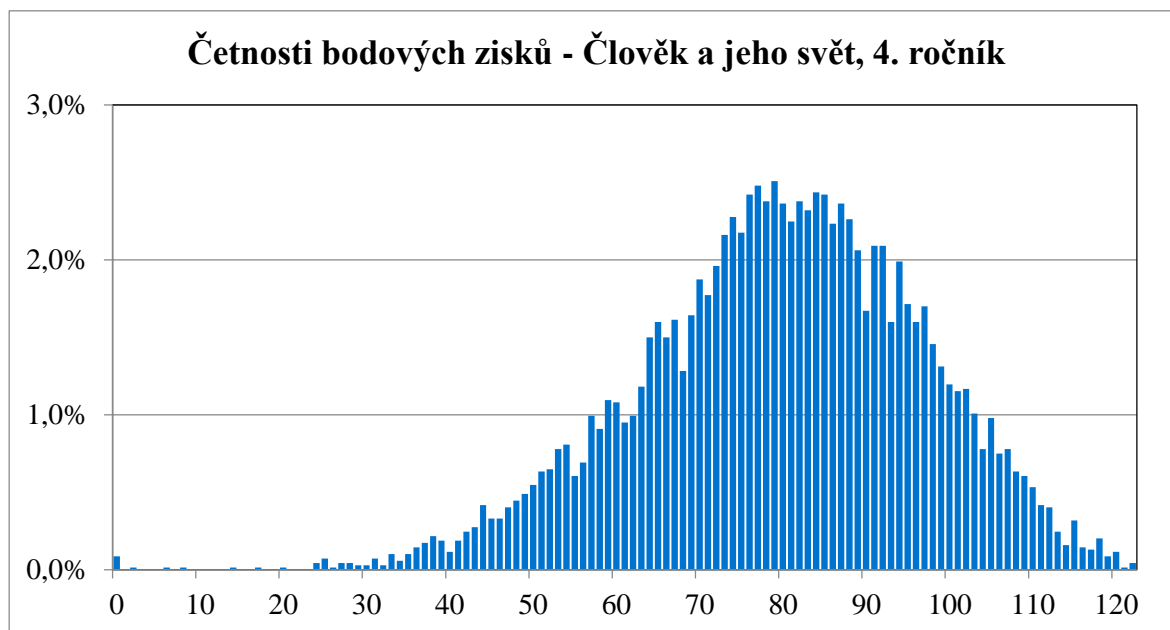


### 5.1.3 Rozložení úspěšností jednotlivých testovaných žáků

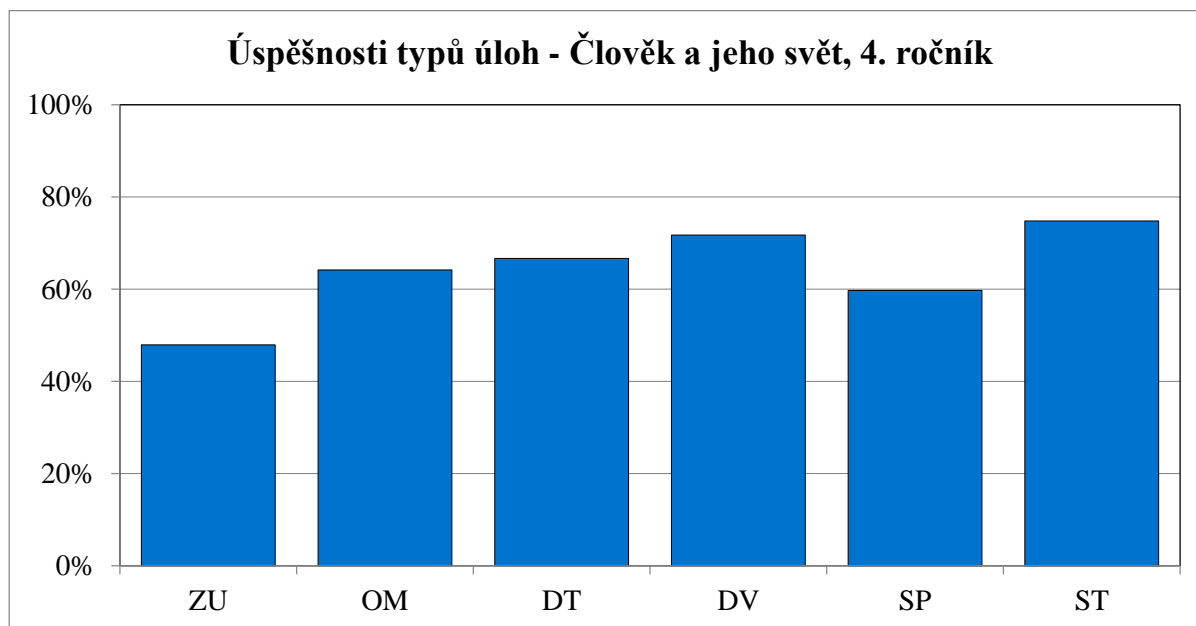
Graf prezentuje četnosti zastoupení úspěšností jednotlivých testovaných žáků v celém testu.



Největší četnosti posunuté vpravo do středové hodnoty vypovídají o výrazně nadprůměrné úspěšnosti testu. Rozložení odpovídá tvarem normálnímu rozložení výsledků a svědčí o bezproblémovém rozložení obtížností úloh napříč testem.

### 5.1.4 Porovnání úspěšností otázek podle typu úlohy

Testování ve 4. ročníku zahrnuje prozatím nejmladší žáky, kteří do certifikovaného testování v systému InspIS SET vstoupili. Z toho pohledu bylo jedním z vedlejších cílů výběrového šetření ověření vhodnosti jednotlivých typů úloh, které systém InspIS SET umožňuje použít.



Nejúspěšněji řešili žáci úlohy typů *Doplňování do vět* (DV – výběr nebo vepsání jednoduché odpovědi do samostatné věty) a *Spojování v textu* (ST – přiřazení správného výrazu na vyhrazené místo v souvislém textu) – v obou případech s průměrnou úspěšností nad 70 %. S výjimkou úloh typu *Základní úloha* (ZU – výběr jedné nebo více správných odpovědí), které