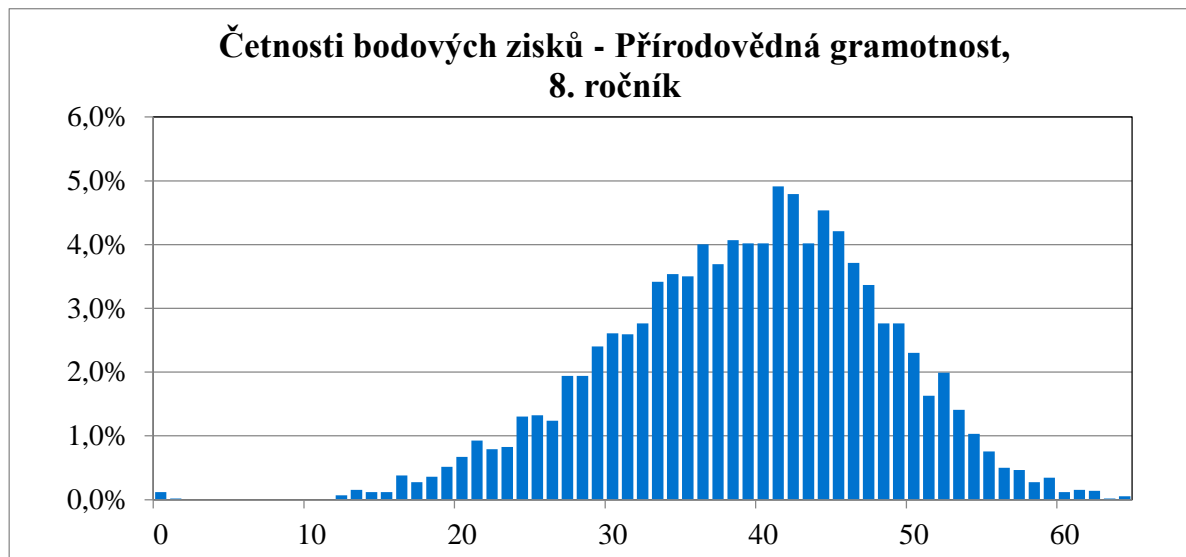


5.2.3 Rozložení úspěšností jednotlivých testovaných žáků

Podobně jako u testu oblasti Člověk a jeho svět je možné rozložení četností jednotlivých bodových skóre žáků považovat za harmonické, odpovídající normálnímu rozložení s mírným posunem maxima nad středovou hodnotu (s ohledem na celkovou průměrnou úspěšnost testu). Nižší hladkost křivky rozložení je dána jednak výrazně nižším počtem otázek v testu, jednak tematickou roztržitostí otázek testu. Nepatrné hodnoty v oblasti nulového nebo velmi nízkého skóre odpovídá nevyplněným testům žáků (případně testům s pouhou jednou či dvěma zodpovězenými otázkami).



Největší četnosti posunuté vpravo do středové hodnoty odpovídají nadprůměrné úspěšnosti testu. Současně je ale patrné, že jen nepatrné části žáků se podařilo vyřešit správně všechny, nebo téměř všechny otázky – v tom je situace v přírodovědné gramotnosti odlišná od rozdělení skóre v testu oblasti Člověk a jeho svět.

5.2.4 Porovnání úspěšností otázek podle typu úlohy

V testu přírodovědné gramotnosti byly nerovnoměrně zastoupeny úlohy pěti typů (nejméně početnými byly otevřené úlohy – 2 v celém testu). Graf prezentuje průměrné úspěšnosti, kterých žáci v úlohách jednotlivých typů dosáhli.

