

správného řešení nalezení jediné správné kombinace několika (6–8) přiřazení – i když úspěšnosti jednotlivých přiřazení nebyly v žádném případě tak výrazně nízké, nalezení správné kombinace všech přiřazení průměrnou úspěšnost dramaticky snížilo. I když z hlediska didaktického přínosu pro žáky je zařazení takových úloh jednoznačně pozitivní (jsou vhodným pokladem pro dohledání celé řady souvisejících informací), pro reliabilitu testu je budoucí zařazení obdobných úloh sporné a bude zváženo. Vysoký diskriminační koeficient třetí zmíněné úlohy demonstruje příklad učiva, které velmi výrazně odlišuje dobré žáky od slabých (nutno podotknout, že se jedná o poměrně obtížné učivo).

5.2 Přírodovědná gramotnost – 8. ročník

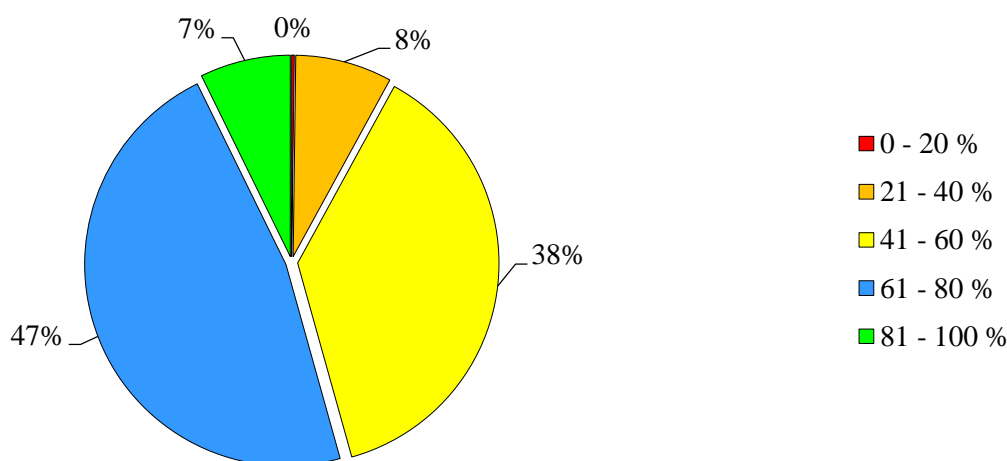
5.2.1 Celkové hodnocení

Do vyhodnocení bylo zahrnuto celkem **5 821 žáků** – ti v testu dosáhli průměrné úspěšnosti **60,8 %**. Vzhledem k faktu, že se jednalo o nepředmětový test a s daným typem úloh se žáci neseťkávají příliš často, lze zjištěný výsledek považovat za velmi dobrý. Medián úspěšnosti **62,5 %** ukazuje, že ve výsledcích převládaly nadprůměrné skóry. Reliabilita testu **0,77** je ovlivněna relativně malým počtem otázek v testu, stále ji ale lze považovat za dostatečný doklad spolehlivosti výsledků a uspokojivé konzistentnosti testu. Směrodatná odchylka **14,1 %**.

5.2.2 Skupinové rozložení úspěšností testovaných žáků

Více než polovina testovaných žáků dosáhla v testu průměrné úspěšnosti vyšší než 60 % (hranice úspěšnosti testu), 7 % žáků pak dokonce průměrnou úspěšnost nad 80 % svědčící o vynikající úrovni prokázané gramotnosti. Pouze 8 % žáků dosáhlo slabého výsledku vyjádřeného průměrnou úspěšností pod hranicí 20 %.

**Rozložení úspěšností - Přírodovědná gramotnost,
8. ročník**



Pozorované výsledky je nutné hodnotit s přihlédnutím k faktu, že ověřování úrovně přírodovědné gramotnosti není příliš obvyklé a řada žáků se velmi pravděpodobně setkala s podobně koncipovanými úlohami dříve. Z toho pohledu je relativně malá četnost slabých výsledků o to cennější.