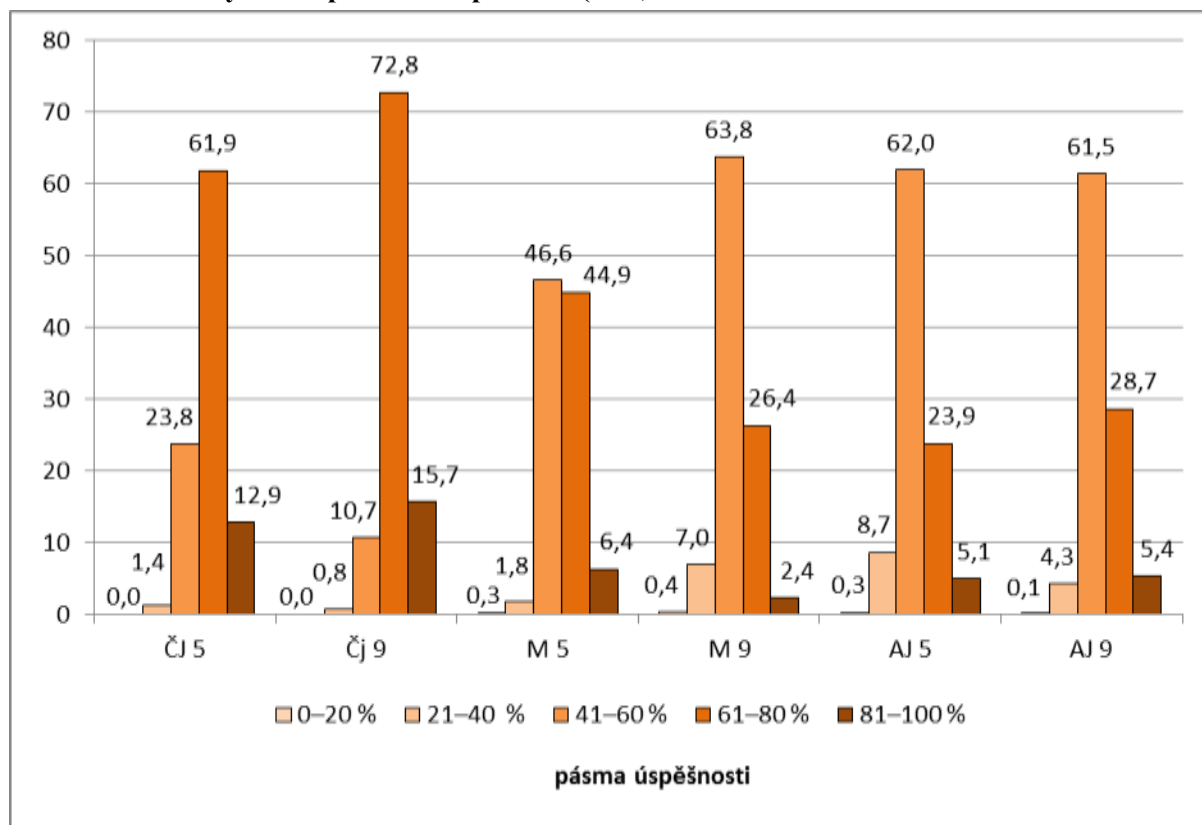


Graf 5 Podíly škol v pásmech úspěšnosti (v %)



Nejlepší výsledky byly v českém jazyce, přičemž ve srovnání mezi stupni byl rozdíl ve prospěch 2. stupně. V anglickém jazyce byly výsledky na obou stupních srovnatelné. V matematice byl velký rozdíl v neprospěch 2. stupně.

Každý ředitel zúčastněné školy mohl po ukončení testování posoudit, zda se rozložení výsledků žáků jeho školy shoduje v hrubých rysech s rozložením za všechny testované žáky, nebo zda je posunuto směrem k vyšším či nižším úspěšnostem. Případné odchylky si mohl odůvodnit na základě znalosti specifických podmínek školy a případně přijmout vhodná opatření

Česká školní inspekce analyzovala 100 škol z pásma excelence a identifikovala společné znaky úspěšných škol.

Obecné znaky škol s nejlepšími výsledky podle zjištění ČŠI v letech 2010/2011 a 2011/2012

Ve skupině škol s **nejlepšími výsledky žáků 5. ročníků** jednoznačně převažují (více než 90 %) školy pouze s 1. stupněm a malé (v porovnávané skupině to bylo do 60 žáků).

Ve skupině škol s **nejlepšími výsledky žáků 9. ročníků** rovněž převažují menší školy (do 150 žáků, přibližně 60 % škol v porovnávané skupině).

Školy s **nejlepšími výsledky žáků 9. ročníků** v jednotlivých předmětech zpravidla nemají svoje 5. ročníky ve skupině „TOP 100 – 5. ročníky“ (shoda pouze: 2 školy v AJ, 2 školy v ČJ a 3 školy v M).

Školy s nejlepšími výsledky žáků 5. ročníků