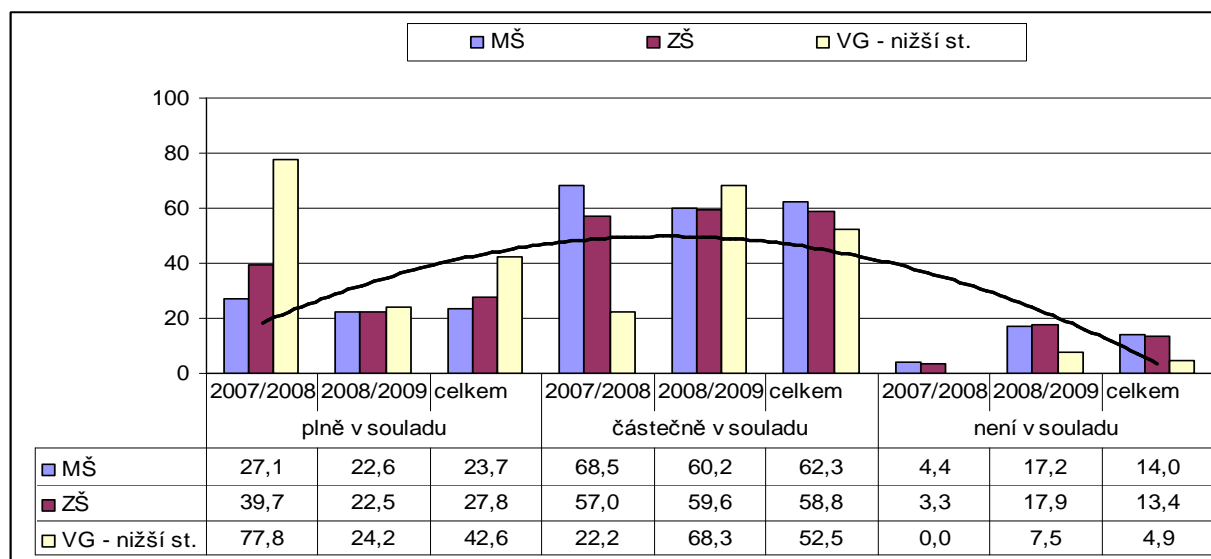


**Graf 6 Souhrnný přehled o průběžném a výsledném hodnocení souladu ŠVP s RVP v předškolním a základním vzdělávání v období let 2007-2009**



### B.2.3 Střední vzdělávání

#### Přijímání ke vzdělávání ve středních školách

Nabytím účinnosti zákona č. 243/2008 Sb., kterým se mění školský zákon, byl změnou ustanovení § 60 až 64 schválen nový model přijímání ke vzdělávání ve střední škole. Dopady novely v praxi SŠ zjišťovala ČŠI podle plánu hlavních úkolů. V první etapě ČŠI uskutečnila předběžné šetření stavu přípravy přijímacího řízení a vyhodnotila informace z dostupných veřejných internetových zdrojů v 1 414 středních školách. Byly zjištěny případy, kdy povinnost zveřejnění předepsaných informací formou umožňující dálkový přístup nebyla naplněna.

**Tabulka 14 Souhrnná zjištění z analýz webových stránek středních škol**

Zjištěný nedostatek	Podíl z celkového počtu 1 414 škol
Odkazy na webové stránky škol uvedené v rejstříku byly neplatné	8,0 %
Nebyla zveřejněna kritéria pro přijímání ke studiu	8,2 %
Nebyl zveřejněn předpokládaný počet přijímaných žáků	26,0 %
U škol, které vyhlásily přijímací zkoušky, nebyly zveřejněny dva termíny konání jejich 1. kola	6,8 % <sup>*/</sup>

<sup>\*/</sup> Výpočet podílu ze 416 škol, v nichž byly v rámci přijímacího řízení vyhlášeny přijímací zkoušky.

Ve 2. etapě byly v květnu až říjnu 2009 provedeny inspekce v 70 SŠ. ČŠI zjistila nedostatky v přijímacím řízení ve 30 % navštívených SŠ, uložila v 17 školách lhůtu k přijetí opatření a k odstranění zjištěných nedostatků, ve 2 školách je příkázána následná kontrola. Byly řešeny 2 stížnosti ve věci přijímacího řízení ve školním roce 2008/2009 a obě shledány jako důvodné.

#### Závěry inspekce ve školách:

- informovanost uchazečů o studium ve SŠ a jejich rodičů, či obecně veřejnosti, není plně zajištěna ve smyslu platných právních předpisů,