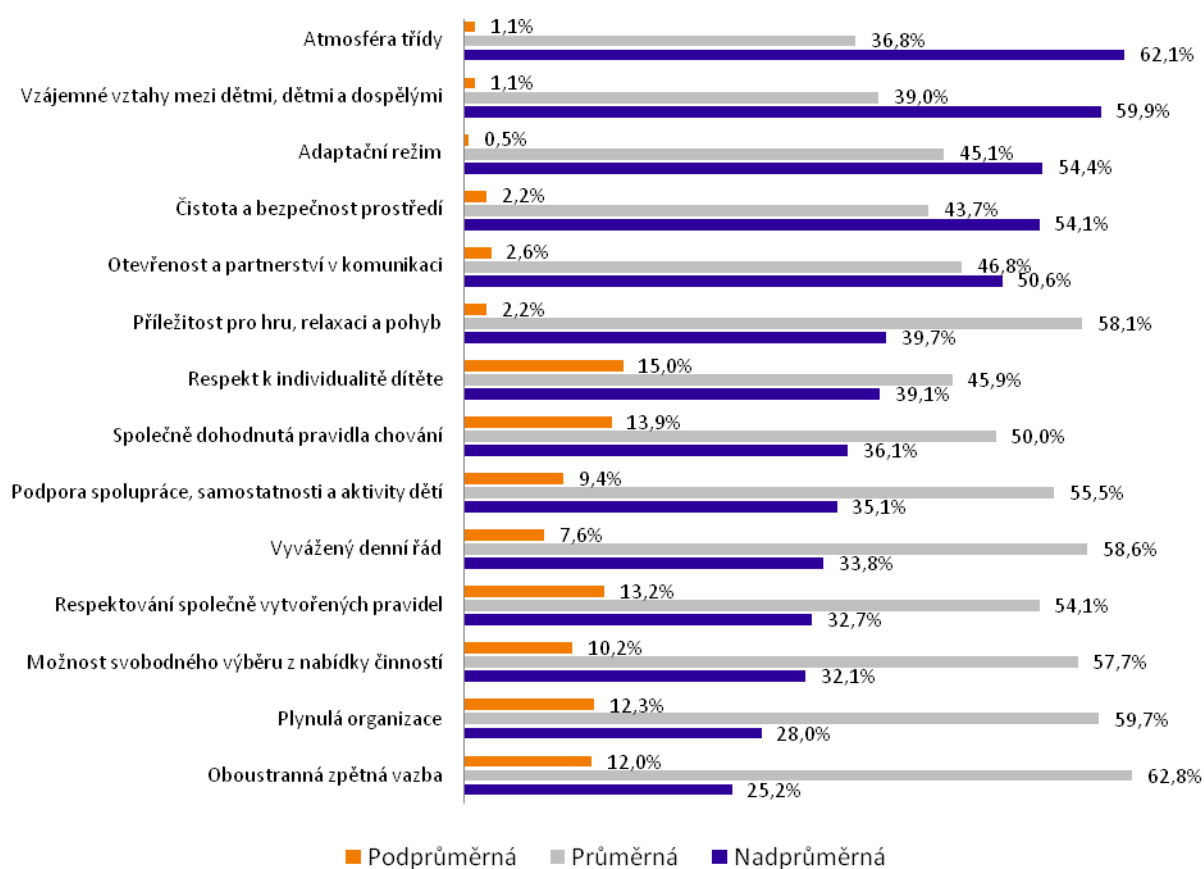


## Podmínky organizování výuky v předškolním vzdělávání

V organizování výuky byly zjištěny ve všech MŠ změny a inovace, které vycházejí z doporučení a zásad RVP PV. Inspekce sledovala úroveň organizace činností v souvislostech s vlivem vnitřního prostředí mateřských škol, k tomu stanovila 14 ukazatelů definovaných podle zásad RVP PV. Jejich hodnocení je uvedeno v grafu 2.

**Graf 2: Hodnocení organizace činností ve vztahu k vnitřnímu prostředí školy**



15

*Poznámka: Ukazatele jsou seřazeny sestupně podle četnosti nadprůměrného hodnocení.*

Hodnoty sledovaných ukazatelů prokazují, že zavádění inovací a změn do praxe se v mateřských školách uskutečňuje v převládající pohodové atmosféře. Úspěšnému řešení nových úkolů napomáhají především otevřené přátelské vztahy mezi zaměstnanci školy, dětmi a mezi dětmi a dospělými. Zjištění však zároveň upozornila na možná rizika a problémy v uplatňování individuálního přístupu k dětem. V části MŠ je příčinou vysoký počet dětí ve třídě a nepřipravenost učitelek na nové požadavky.