

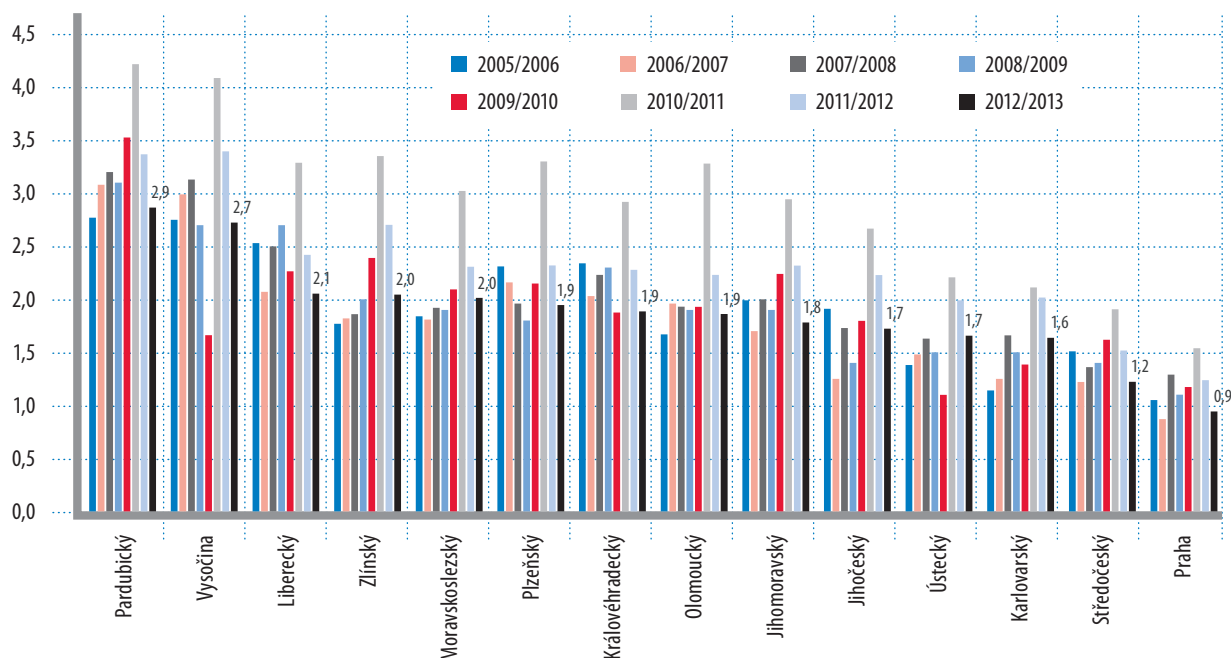
Přehled úrazů v letech 2011/2012 a 2012/2013

Druh školy	MŠ			ZŠ			SŠ			Ostatní			celkem			Krajší index*		
	2011-12	2012-13	Trend	2011-12	2012-13	Trend	2011-12	2012-13	Trend	2011-12	2012-13	Trend	2011-12	2012-13	Trend	2011-12	2012-13	Trend
Počet	1036	901	-	24648	19748	-	10228	8047	-	714	495	-	36626	29191	-			
Index*	0,3	0,3	-	3,1	2,4	+	2,0	1,7	-	x	x	x	2,2	1,8	-			
A	2,7	3,8	+	58,3	58,5	+	36,0	35,3	-	2,7	2,2	-	2332	1741	-	1,2	0,9	-
S	3,9	4,1	+	68,8	69,0	+	25,9	25,4	-	0,8	1,5	+	2852	2294	-	1,5	1,2	-
C	3,0	2,3	-	72,3	76,6	+	23,6	19,9	-	1,0	1,1	+	2366	1800	-	2,2	1,7	-
P	2,4	2,4		63,6	63,4	-	31,7	32,1	+	2,0	1,6	-	2046	1689	-	2,3	2,0	-
K	2,4	1,9	-	65,9	63,9	-	30,1	31,7	+	1,6	2,5	+	936	737	-	2,0	1,6	-
U	2,8	3,8	+	70,0	67,5	-	25,2	27,6	+	1,9	1,0	-	2719	2205	-	2,0	1,7	-
L	3,3	3,3		74,8	72,4	-	20,0	23,0	+	1,7	1,3	-	1688	1405	-	2,4	2,1	-
H	2,2	3,4	+	65,0	68,5	+	30,9	26,6	-	1,3	1,4	+	2085	1698	-	2,3	1,9	-
E	1,7	2,2	+	66,7	67,2	+	28,9	28,1	-	2,2	2,4	+	2884	2401	-	3,4	2,9	-
J	1,7	2,2	+	68,0	70,5	+	28,2	25,9	-	1,4	1,2	-	2883	2263	-	3,4	2,7	-
B	4,5	4,3	-	62,7	63,2	+	30,7	30,1	-	1,7	2,2	+	4274	3226	-	2,3	1,8	-
M	2,7	2,7		65,2	61,7	-	30,4	34,1	+	1,6	1,5	-	2329	1909	-	2,2	1,9	-
Z	2,8	2,9	+	73,7	73,9	+	22,2	22,5	+	1,0	0,6	-	2594	1911	-	2,7	2,0	-
T	2,5	2,8	+	68,6	69,5	+	27,0	25,8	-	1,9	1,9		4638	3912	-	2,3	2,0	-

* Index – index úrazovosti (podíl počtu úrazů ve stupni vzdělávání k celkovému počtu žáků v dané činnosti).

Graf 14

Trendy vývoje školní úrazovosti v krajích (podle ročního indexu)



Pozn.: Údaje o velikosti indexu úrazovosti uvedené v grafu se týkají školního roku 2012/2013 se stavem k 31. srpnu 2013.