

3.D.1 Obarvi stovkovou tabulku jako šachovnici. (Pole „0“ je bílé.) Jaká čísla jsou v tmavých polích? Jaká čísla jsou v bílých polích?

0	1	2	3	4	5	6	7	8	9
10	11	12	13	14	15	16	17	18	19
20	21	22	23	24	25	26	27	28	29
30	31	32	33	34	35	36	37	38	39
40	41	42	43	44	45	46	47	48	49
50	51	52	53	54	55	56	57	58	59
60	61	62	63	64	65	66	67	68	69
70	71	72	73	74	75	76	77	78	79
80	81	82	83	84	85	86	87	88	89
90	91	92	93	94	95	96	97	98	99

3.D.2 Na stovkovou tabulku polož kříž z obrázku 1 tak, že středové pole kříže je číslo:

- a) 23
b) 34
c) 67

Zjisti vždy součet všech pěti čísel pokrytých křížem. Součet pak vyděl číslem 5. Jaký bude výsledek?

3.D.3 Najdi trik, jak rychle zjistit součet všech čísel pokrytých křížem z obrázku 1, když znáš číslo ve středovém poli.

3.D.4 Na stovkovou tabulku polož kříž z obrázku 1 tak, aby součet všech pěti čísel pokrytých křížem byl:

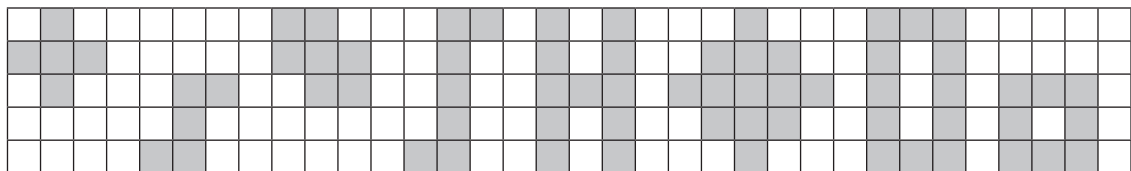
- a) 120
b) 175
c) 390

Na které pole položíš střed kříže?

3.D.5 Najdi trik, jak rychle zjistit součet všech čísel pokrytých útvarem **a)** z obrázku 2; **b)** z obrázku 3; **c)** z obrázku 4, když znáš číslo ve středovém poli.

3.D.6 Stejnou úlohu řeš pro útvar **a)** z obrázku 5; **b)** z obrázku 6; **c)** z obrázku 7.

3.D.7 Z obrázků 1 až 8 vyber takový útvar, který má tuto vlastnost: součet čísel pokrytých útvarem je osminásobek čísla na středovém poli.



obr. 1

obr. 2

obr. 3

obr. 4

obr. 5

obr. 6

obr. 7

obr. 8

✕ ----- ↓ PŘED KOPÍROVÁNÍM PRO ŽÁKY OD TOHOTO MÍSTA ZAKRÝT ↓ ----- ✕

Komentář

Úlohy 3.D.1 až 3.D.8 svou problematikou navazují na úlohy 3.C.1 až 3.C.8.

Výsledky

3.D.1 V tmavých polích najdeme čísla, jejichž ciferný součet je liché číslo. V bílých polích najdeme čísla, jejichž ciferný součet je sudé číslo.

3.D.2 Součet je pětinašobek čísla ze středového pole: **a)** 23; **b)** 34; **c)** 67.

3.D.3 Viz předchozí cvičení.

3.D.4 Střed kříže položíme na pole: **a)** 24; **b)** 35; **c)** 78.

3.D.5 Součet je **a)** pětinašobek; **b)** sedminásobek; **c)** sedminásobek čísla ze středového pole.

3.D.6 Součet je **a)** 11násobek; **b)** 13násobek; **c)** 12násobek čísla ze středového pole.

3.D.7 Jde o útvar na obr. 8.

✕ ----- ✕