

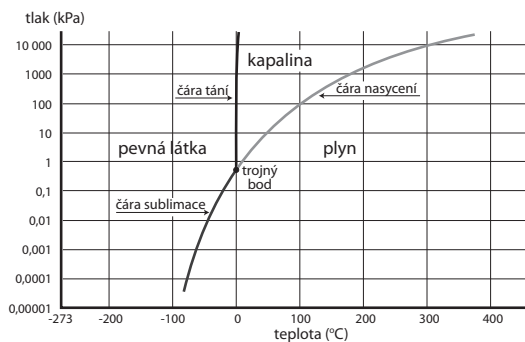
OTÁZKA 4: ATMOSFÉRA NA MARSU

Různé látky mají různou teplotu tání a varu, jež samozřejmě závisí i na atmosférickém tlaku, při kterém je měřena. Zatímco na Zemi voda vře při teplotě 100 °C (ve vysokých polohách, kde je nižší tlak, je to méně), na Marsu je teplota varu vody pouhých 10 °C!

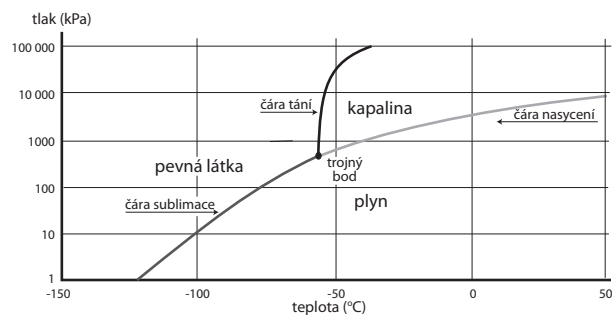
Podívejte se na grafy 3 a 4, které ukazují, při jaké teplotě a tlaku se voda a oxid uhličitý nacházejí v pevném, kapalném a plynném skupenství.

V jakých skupenstvích se tyto dvě látky nacházejí při teplotách a tlacích, které panují na Zemi a na Marsu?

Nápověda: Normální tlak vzduchu na hladině moře na Zemi je přibližně 101 kPa.



Graf 3: Fázový diagram vody



Graf 4: Fázový diagram oxidu uhličitého

Voda: Země..... Mars.....

CO₂: Země..... Mars.....