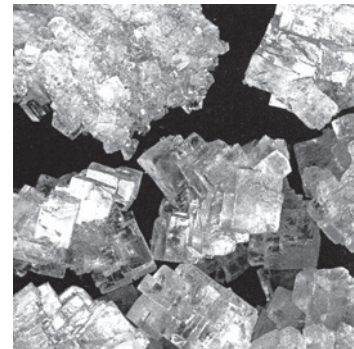


## SŮL NAD ZLATO

### TEXT 1: SŮL NAD ZLATO

Člověk v sobě nosí připomínku moře, ve kterém se zrodil veškerý život. Naše tělní tekutiny si dodnes zachovávají složení mořské vody. Každý v sobě máme čtvrt kila soli, bez které bychom nemohli žít! Životodárná sůl se, bohužel, může při dlouhodobé nadměrné konzumaci proměnit v našeho nepřítele. Světová zdravotnická organizace doporučuje pro dospělé a děti ve věku nad 11 let maximální denní dávku 6 gramů soli, pro menší děti 5 gramů, pro kojence dokonce pouze 1 gram soli denně. Nedávný průzkum však ukázal, že průměrný dospělý obyvatel ČR sní za den až 16,7 gramu soli.



*Převzato z časopisu 21. století, 12. prosince 2005, Život za čtvrt kila soli – upraveno a kráceno.*

### OTÁZKA 1: SŮL NAD ZLATO

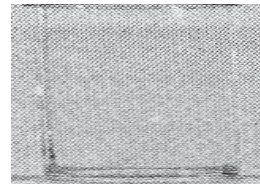
Sůl kamenná – chlorid sodný se skládá z kationtů sodíku a aniontů chloru. Určete, na kterém z obrázků A–C je zobrazen sodík a na kterém chlor. Názvy napište pod obrázky. Jaký je třetí zobrazený prvek?



A .....



B.....

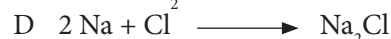
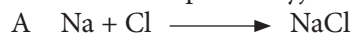


C .....

### OTÁZKA 2: SŮL NAD ZLATO

Sloučením sodíku, který patří mezi kovy, a chloru, který se naopak řadí mezi nekovy, vzniká nová látka – chlorid sodný (sůl kamenná).

Která rovnice správně vyjadřuje vznik chloridu sodného?



### OTÁZKA 3: SŮL NAD ZLATO

Sůl kamenná má řadu obvyklých, ale i zajímavých vlastností. Samozřejmě se liší od zlata, které se od nepaměti považuje za znak bohatství, ale pro samotný život člověka je vlastně, na rozdíl od soli, bezcenné.

Rozhodněte a zakroužkujte, zda jsou následující tvrzení pravdivá, či ne.

Sůl kamenná je bílá krystalická látka, snadno rozpustná ve vodě.	ANO / NE
Sůl kamenná je součástí mořské i minerální vody.	ANO / NE
Zlato je lesklý žlutý kov, který však ve vlhku snadno koroduje.	ANO / NE
Zlato je součástí řady nerostů, z nichž se získává pomocí elektrolýzy.	ANO / NE
Sůl kamenná se vyskytuje jako nerost v přírodě.	ANO / NE
Sůl kamenná se vyrábí převážně v chemických závodech.	ANO / NE