

TEXT 3: RŮST LIDSKÉ POPULACE

Rychlost růstu populace závisí na rozdílu mezi porodností a úmrtností. Lidská porodnost a úmrtnost samozřejmě nejsou vůbec konstantní. Závisejí na faktorech ekonomiky, prostředí a na demografických faktorech, jako je finanční příjem, vzdělání, zdravotní péče, plánování rodičovství, náboženství nebo věková struktura obyvatelstva. V podstatě může dojít ke třem typům dynamiky chování lidské populace.

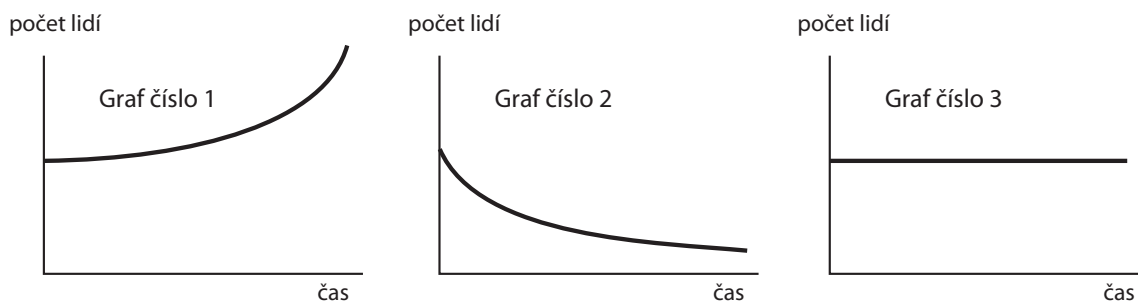
Zdroj: <http://clanky.rvp.cz/clanek/t/ZOC/6037/PORODNOST-UMRTNOST-A-PRELIDNENI-ZEME.html/>

OTÁZKA 3: RŮST LIDSKÉ POPULACE

Přiřadte správně graf k popisovanému typu dynamiky chování populace. Vyberte jednu z níže uvedených možností.

- Pokud je úmrtnost vyšší než porodnost, početnost populace se snižuje.
- Pokud je porodnost vyšší než úmrtnost, početnost populace roste.
- Pokud se porodnost rovná úmrtnosti, počet porodů se bude rovnat počtu úmrtí a velikost populace zůstane stálá.

Obrázek 2: Grafy dynamiky chování populace



- a Graf č. 1; b Graf č. 2; c Graf č. 3
- a Graf č. 3; b Graf č. 1; c Graf č. 2
- a Graf č. 2; b Graf č. 3; c Graf č. 1
- a Graf č. 2; b Graf č. 1; c Graf č. 3