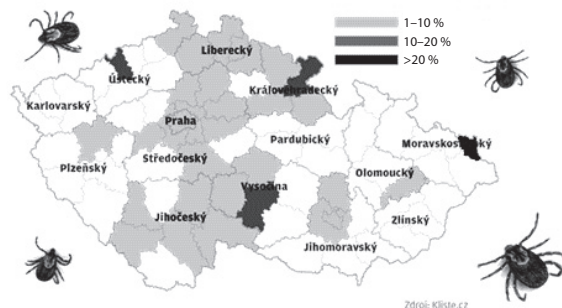


TEXT 2: PENICILIN

Na obrázcích 1 a 2 jsou zachycena místa výskytu onemocnění, jejichž přenašečem je klíště obecné. Honza trávil léto u babičky na Karlovarsku, kde večer při mytí zjistil, že má na lýtku přisáté klíště. Klíště babička opatrně odstranila pinzetou a místo vydezinfikovala jodisolem. V místě přisátí se ale Honzovi objevila pátý den červená skvrna s bílým středem, později začal pozorovat také velkou únavu a bolest hlavy. Rozhodl se proto jít k lékaři.

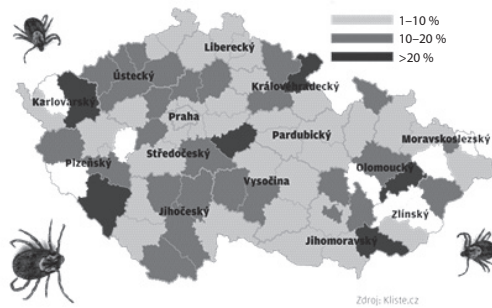
Virus klíšťové encefalitidy



Obrázek 1: Oblasti výskytu viru klíšťové encefalitidy

Zdroj: <http://www.lidovky.cz/ln-infografika.asp?grafika=nebezpecna-klisata>

Borrelie



Obrázek 2: Oblasti výskytu boreliózy

Zdroj: <http://www.lidovky.cz/ln-infografika.asp?grafika=vyskyt-boreliozy§ion=3>

OTÁZKA 2: PENICILIN

Využijte informace z obrázků 1 a 2 a odpovězte na následující otázky. Které onemocnění lékař Honzovi pravděpodobně diagnostikoval? Proč si to myslíte?

.....

.....

.....