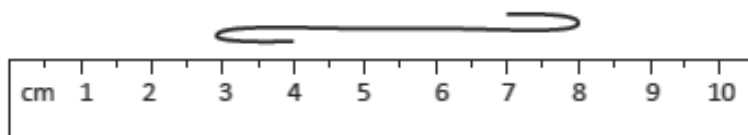


ÚLOHA Q.1



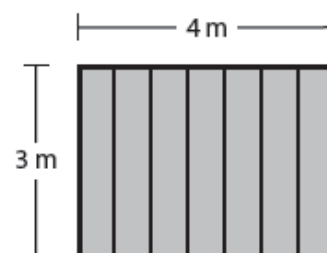
Který údaj se nejvíce blíží délce provázku na obrázku, když ho narovnáme?

- A) 5 cm
- B) 7 cm
- C) 8 cm
- D) 9 cm

ÚLOHA Q.2

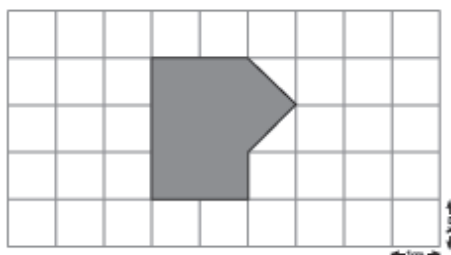
Patrik natírá jednu stranu plotu. Plot je 4 metry dlouhý a 3 metry vysoký. Jaký obsah má plocha, kterou musí Patrik natřít?

- A) 4 metry čtverečné
- B) 7 metrů čtverečných
- C) 12 metrů čtverečných
- D) 14 metrů čtverečných



ÚLOHA Q.3

Čtverečky v síti mají rozměr 1 cm × 1 cm. Kolik čtverečných centimetrů má obsah šedého obrazce?



ÚLOHA Q.4

Nakresli úhel, který je větší než 90 stupňů, ale menší než 180 stupňů.

ÚLOHA Q.5

Nakresli osu souměrnosti do tohoto obrazce.

