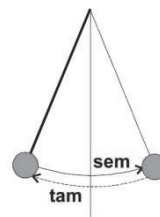


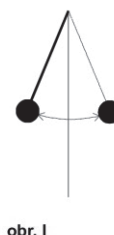
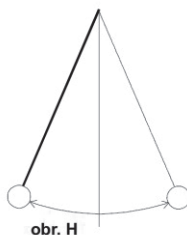
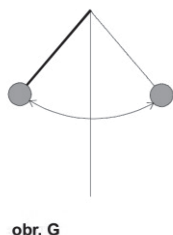
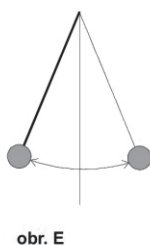
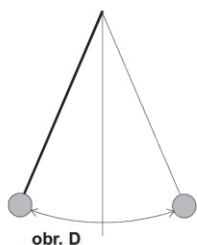
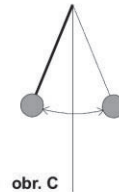
ÚLOHA E.6 – KYVADLO

Žáci dostali ve škole za úkol prozkoumat, na čem závisí doba, za kterou kývne kulička uvázaná na niti sem a tam (viz obrázek). Učenci bychom řekli, že měli zjistit, na čem závisí doba kmitu kyvadla.



1. Které tři experimenty zachycené na obrázcích A až I byste provedli, abyste zjistili, zda doba, za kterou kyvadlo kývne sem a tam, závisí na jeho délce? V nakreslených experimentech vychýlíte na začátku kyvadlo do polohy vlevo a pustíte.

○ 20 g ● 40 g ● 60 g



2. Pepa chtěl zjistit, zda doba kmitu závisí na hmotnosti kuličky. Provedl pokusy B, D, H. Zakroužkujte, zda podle vašeho názoru postupoval správně, či ne, a svůj názor zdůvodněte.

Postupoval správně: ANO / NE

Zdůvodnění:

3. Pepa při každém svém pokusu měřil jedenkrát dobu, za kterou kyvadlo třikrát kývne sem a tam. Veronika měřila při každém pokusu vždy třikrát dobu deseti kývnutí sem a tam. Zakroužkujte, ke komu byste se přiklonili vy, a zdůvodněte proč.

PEPA / VERONIKA

Zdůvodnění: