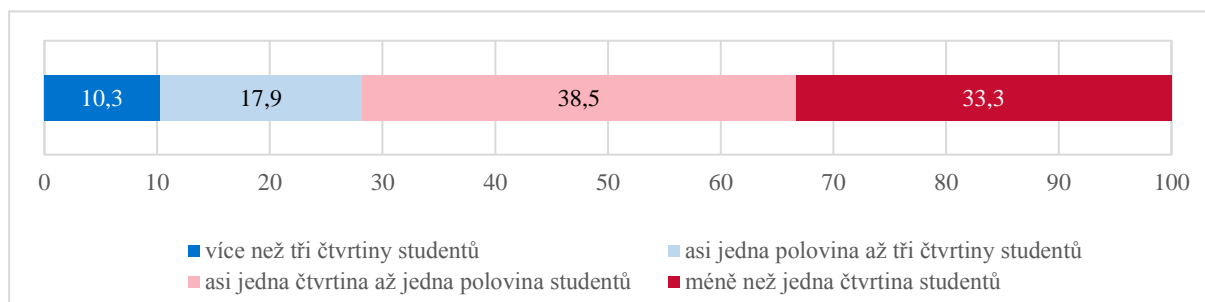
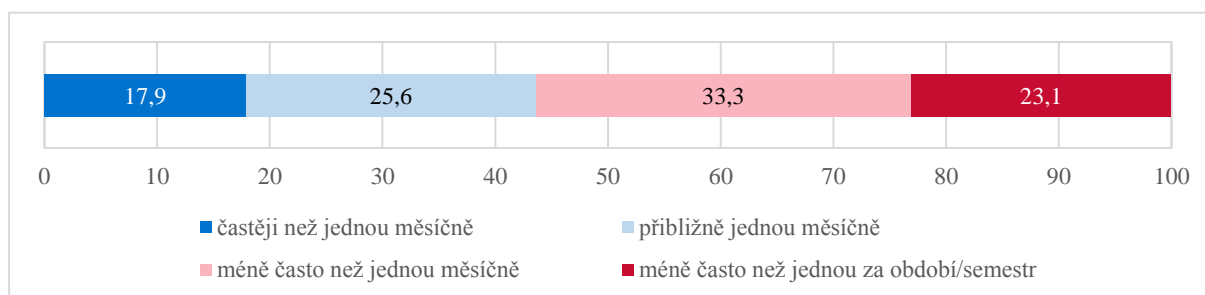


Graf č. 13 Přibližný podíl studentů, kteří projevují o rozhodování o chodu a rozvoji školy aktivní zájem (přinášejí podněty, účastní se jednání, podílejí se aktivně na realizaci přijatých rozhodnutí) – podíl škol (v %)



V necelých třech čtvrtinách vyšších odborných škol projevuje aktivní zájem o participaci na fungování školy méně než polovina žáků. Vyšší podíl aktivně se zapojujících žáků tak uvedlo pouze 28,2 % škol, z toho v desetině škol se aktivně podílejí více než tři čtvrtiny žáků.

Graf č. 14 Četnost podnětů pro vedení školy, které přinášejí studenti – podíl škol (v %)



Ve více než dvou pětinach škol studenti přinášejí podněty pro vedení školy přibližně jednou za měsíc nebo častěji. V ostatních školách studenti přinášejí podněty méně než jednou měsíčně (z toho v necelé čtvrtině škol dokonce méně často než jednou za semestr). Současně platí, že ve školách, kde je vyšší podíl aktivních studentů, jsou podněty vedení podávány s vyšší četností.

Graf č. 15 Oblasti podnětů pro vedení školy – podíl škol (v %)

