

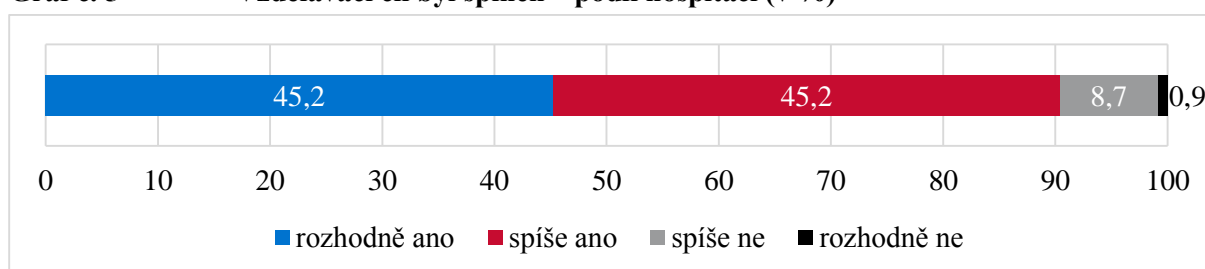
V téměř všech hospitovaných hodinách se žákům dařilo stanovit vzdělávací cíl a v naprosté většině případů šlo o vhodné cíle vzhledem ke školnímu vzdělávacímu programu i vzhledem ke schopnostem a znalostem dětí. V 7 % hospitací žák vzdělávací cíl nestanovil nebo jej stanovil nevhodně.

Tabulka č. 10 Složky obsahu cíle – podíl hospitací (v %)

| | Podíl |
|--------------------|-------|
| vědomostní složka | 82,6 |
| dovednostní složka | 91,3 |
| postojová složka | 47,8 |

Téměř ve všech případech cíl hodiny obsahoval dovednostní složku, ve více než čtyřech pětinach hospitací byla zastoupena také vědomostní složka cíle. Postojovou složku cíle obsahovala pouze necelá polovina hospitovaných hodin.

Graf č. 5 Vzdělávací cíl byl splněn – podíl hospitací (v %)

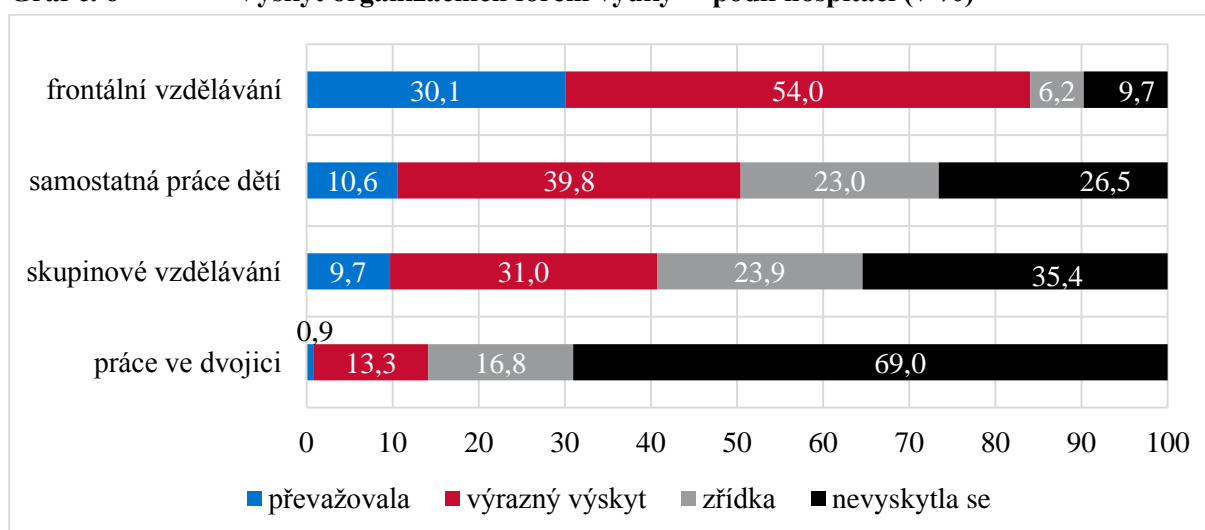


Ve více než devíti desetinách hospitací byl stanovený cíl zcela nebo převážně splněn, pouze v jednom případě nebyl vzdělávací cíl splněn vůbec.

4.4 Realizované formy a vzdělávací metody v rámci praxe

Při hospitacích se Česká školní inspekce zaměřovala na uplatňované vyučovací metody a organizační formy vzdělávání a jejich účelnost vzhledem k podpoře rozvoje dětské osobnosti. Posuzována byla také efektivita využívání učebních pomůcek.

Graf č. 6 Výskyt organizačních forem výuky⁴ – podíl hospitací (v %)



⁴ **Frontální** – dominantní postavení učitele a společná práce dětí; **Skupinové** – spolupráce, dělba práce více než dvou dětí; **Práce ve dvojicích** – dělba práce ve dvojicích; **Samostatná práce** – vlastní úsilí při učení