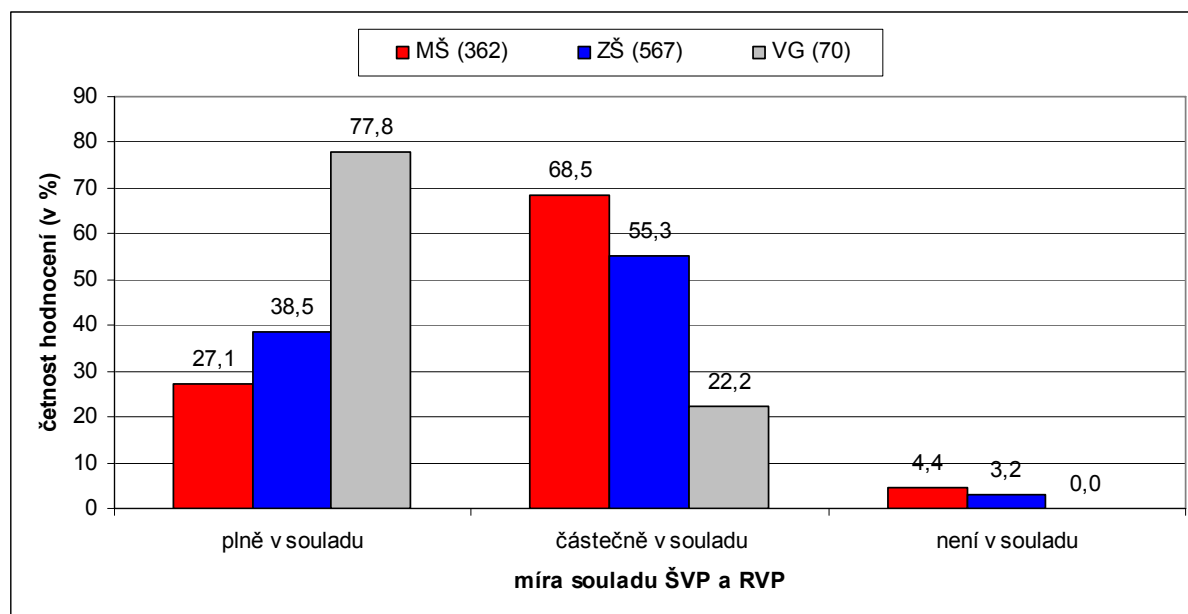


### 3.3 Souhrnné porovnání souladu ŠVP s RVP a některé další poznatky

Porovnání inspekčních zjištění ukazuje řadu shodných charakteristik v identifikaci zejména silných stránek ŠVP v předškolním i základním vzdělávání. Větší diference ve slabších stránkách ŠVP zřejmě nejvíce ovlivňuje rozdíly v celkovém hodnocení dosažené úrovně souladu srovnávaných dokumentů (viz graf 1).

Graf 1 Porovnání dosaženého souladu ŠVP s RVP v předškolním a základním vzdělávání



Kromě dříve uvedených silných stránek školních vzdělávacích programů bývají v ŠVP poměrně dobře zpracovány náležitosti identifikačních údajů o školách a charakteristiky škol a pedagogických sborů. Přesto i v těchto pasážích zjišťuje inspekce nedostatky, např.:

- v ŠVP 25 % mateřských škol nebyl uveden datum platnosti dokumentu a v ŠVP 13 % škol jejich zřizovatel
- platnost dokumentu nebyla uvedena také v ŠVP 9 % základních škol, a v ŠVP 10 % ZŠ chyběla charakteristika pedagogického sboru
- v ŠVP 17 % víceletých gymnázií chyběl název programu pro základní vzdělávání v nižším stupni těchto škol a v ŠVP 7 % nebyl uveden jejich zřizovatel

## 4 Závěr

Inspekční zjištění z daného tematického okruhu ukazují, že přechod na školní vzdělávací programy byl téměř ve všech navštívených mateřských školách, základních školách a na nižším stupni osmiletých gymnázií uskutečněn v souladu se školským zákonem. Zjištěné nedostatky nepředstavují natolik závažná rizika, která by ohrožovala naplňování školních vzdělávacích programů, a je v silách vedení škol zjednat nápravu. Poznatky inspekce jsou konzultovány s řediteli škol, kteří je většinou chápou jako prostředek účinné pomoci poskytnuté školám ke zkvalitňování a další práci se ŠVP.

ČŠI úspěšně ověřila v průběhu inspekční činnosti ve školním roce 2007/2008 navržený soubor kritérií a připravené hodnotící schéma souladu ŠVP s příslušnými RVP. Po dílčích úpravách je v dalším období zařazuje do inspekčního postupu jako standardizovaný nástroj zjišťování a hodnocení naplnění ŠVP a jeho souladu s právními předpisy a RVP.