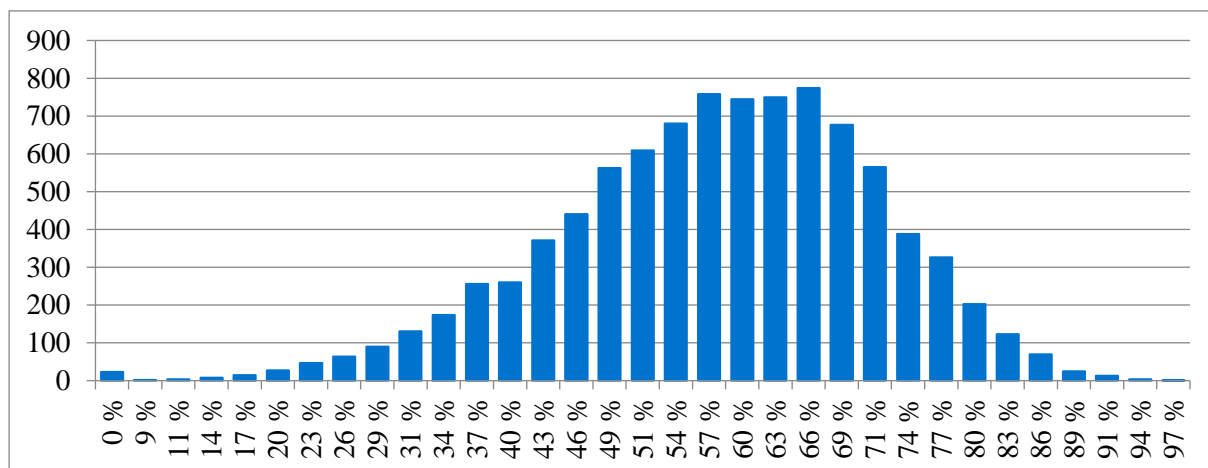


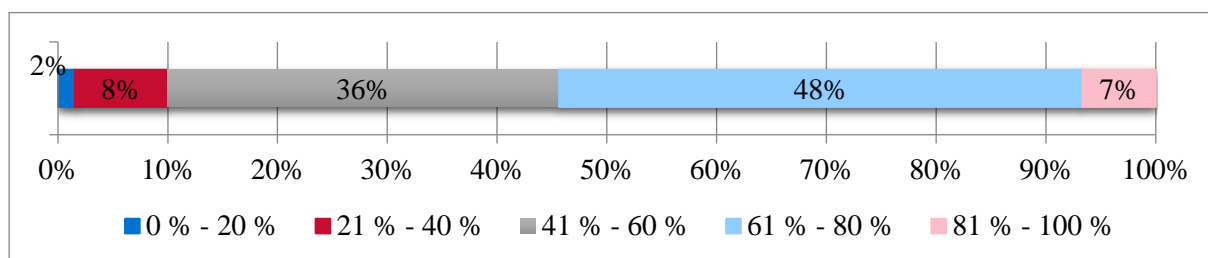
Graf č. 7 Rozložení četnosti žáků 6. ročníku podle průměrné úspěšnosti v testu



2.6.3 Výsledky žáků 1. ročníku středních škol

Celková úspěšnost žáků na středních školách byla mírně vyšší (61 %). Rozdíl v úspěšnosti je zřetelnější v rozdělení žáků podle úspěšnosti. Skupina žáků s výborným výsledkem je výrazně početnější (7 %). Podobně je i početnější skupina žáků s úspěšnosti v rozmezí 61 % až 80 %.

Graf č. 8 Rozložení výsledků žáků 1. ročníku podle průměrné úspěšnosti v testu



Větší zastoupení žáků s vyšší úspěšností je také patrné z celkového rozložení úspěšnosti.

Graf č. 9 Rozložení četnosti žáků 1. ročníku podle průměrné úspěšnosti v testu

