

stupni. Vzhledem k postupnému rozvíjení dovedností spojených s týmovou spoluprací by výskyt na druhém stupni měl být minimálně stejně častý.

## 2.6 Dosažená úroveň sociální gramotnosti

Hodnocení úrovně sociální gramotnosti je spojeno jednak s vytvářením vhodných situací, které umožní využít získané dovednosti nebo znalosti, a jednak se sledováním postojů žáků. Pokud se učitelé zaměřují na hodnocení určitých částí sociální gramotnosti, tak vychází z dlouhodobých pozorování. Z těchto důvodů hodnocení České školní inspekce, které vychází z hospitace jedné hodiny v dané třídě, nebo z hodnocení testu poskytuje jen část obrazu o úrovni sociální gramotnosti žáků.

Využívání situací a hodnocení na základě zaznamenaných projevů žáků bylo obsaženo v předcházející kapitole v souvislosti s výskytem těchto situací.

### 2.6.1 Výběrové zjišťování výsledků žáků

Pro hodnocení dosažené úrovně rozvoje sociální gramotnosti bylo využito výběrové zjišťování výsledků žáků 6. ročníku základních škol a odpovídajících ročníků víceletých gymnázií (dále jen „6. ročníku ZŠ“) a 1. ročníku vybraných oborů středních škol (dále jen „1. ročníku SŠ“) prostřednictvím inspekčního systému elektronického testování InspIS SET (dále jen „výběrové zjišťování“).

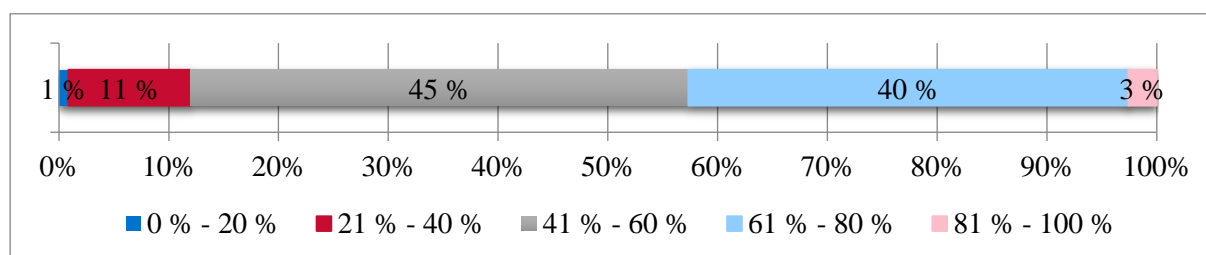
Test sociální gramotnosti byl zadáván ve stejné podobě v 6. ročníku ZŠ i v 1. ročníku SŠ. Byl sestaven z 15 úloh s celkem 35 uzavřenými otázkami, které byly rozděleny do pěti tematických částí (*Chování, Situace, Komunikace, Charakter, Krizové situace*). Souhrnná délka testu byla 60 minut. Výběrového zjišťování se zúčastnilo více než 9 tisíc žáků základních škol a více než 6 tisíc žáků středních škol.

### 2.6.2 Výsledky žáků 6. ročníku základních škol

Celková úspěšnost žáků byla 58 %. Pro hodnocení sociální gramotnosti byla expertním posouzením úloh stanovena očekávaná úroveň úspěšnosti na 67 %.

Z rozdělení žáků podle celkové úspěšnosti plyne, že jen velmi malá skupina žáků (3 %) dosáhla výborných výsledků. Nejpočetnější skupina dosáhla výsledků v rozmezí 41 % až 60 %.

Graf č. 6 Rozložení výsledků žáků 6. ročníku podle průměrné úspěšnosti v testu



Celkové rozložení úspěšnosti uvedené zjištění ještě lépe dokresluje. Počet žáků, kteří dosáhli více než 67 % úspěšnosti, výrazně klesá.