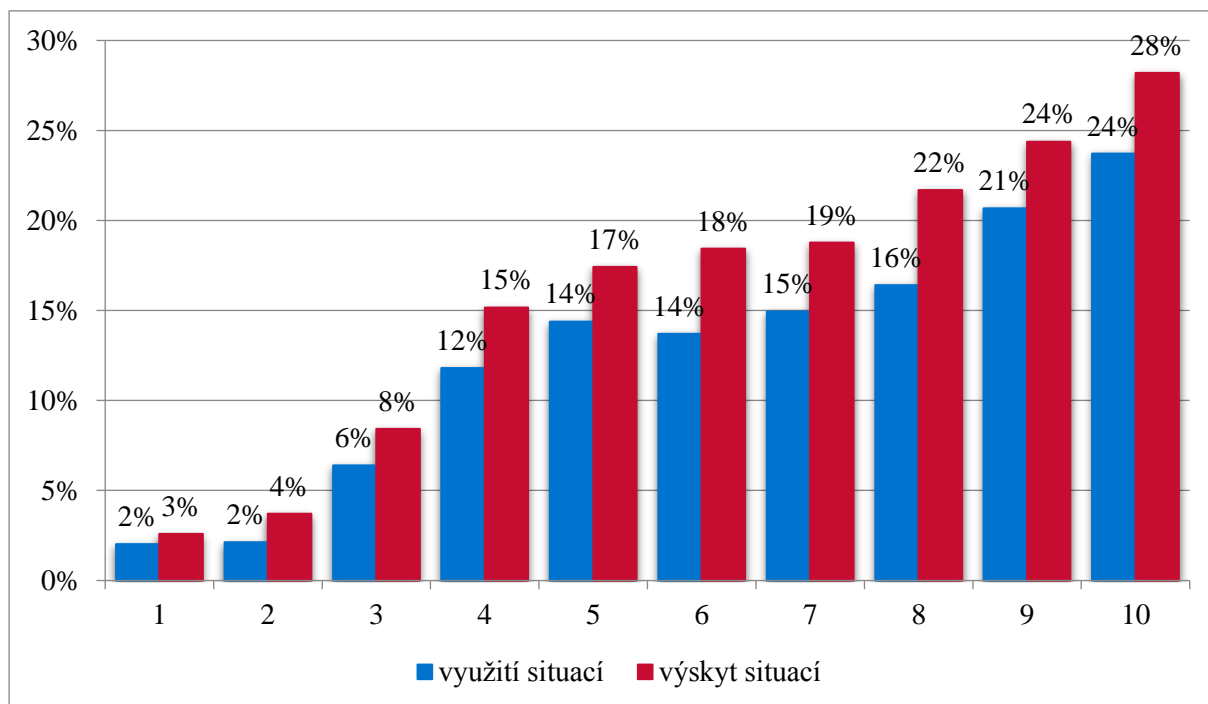


Graf č. 3 Výskyt situací a jejich využití k uplatnění rozvoje sociální gramotnosti



Z hodnocení využití situací pokud se v hodině vyskytly, je zřejmé, že využití situací, které se vyskytly v méně než 50 % hodin, se pohybuje okolo tří čtvrtin až na využití *rozpoznávání manipulativní komunikace*, které bylo využito jen v polovině hodin, pokud se situace vyskytla. Situace, které byly zaznamenány ve více než 50 % hodin, byly využity k rozvoji sledované dovednosti ve více než 80 % hodin. Například *projevování respektu svým chováním k různým formám odlišnosti a k lidským právům vůbec* bylo využito i více než 95 % hodin, ve kterých se situace vyskytla.

Všech 22 sledovaných indikátorů je možné podle obsahu rozčlenit do čtyř skupin: vztahy mezi lidmi; komunikace; kooperace a kompetice a poznávání lidí a interakčních jevů. Z nich byly nejčastěji sledovány situace související se vztahy mezi lidmi a v průměru v méně než 40 % hodin kooperace a kompetice a poznávání lidí a interakčních jevů.

Vytváření a využívání situací, které napomáhají rozvoji sociální gramotnosti, není vázáno na specifické vyučovací předměty. Proto byly navštíveny hodiny všech vzdělávacích oblastí.