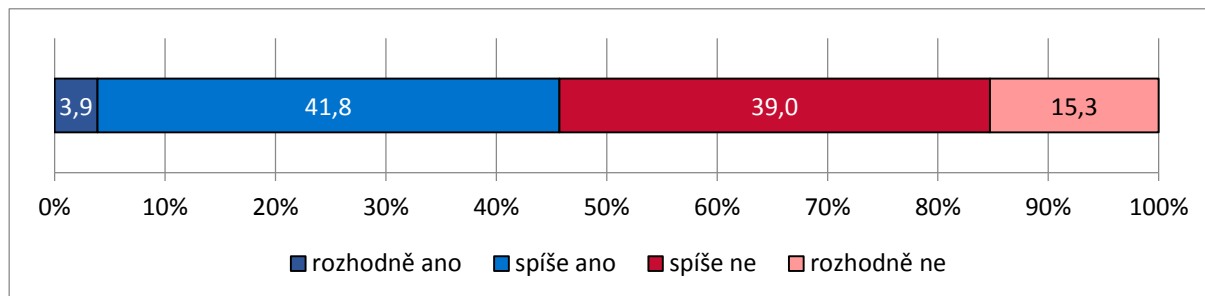


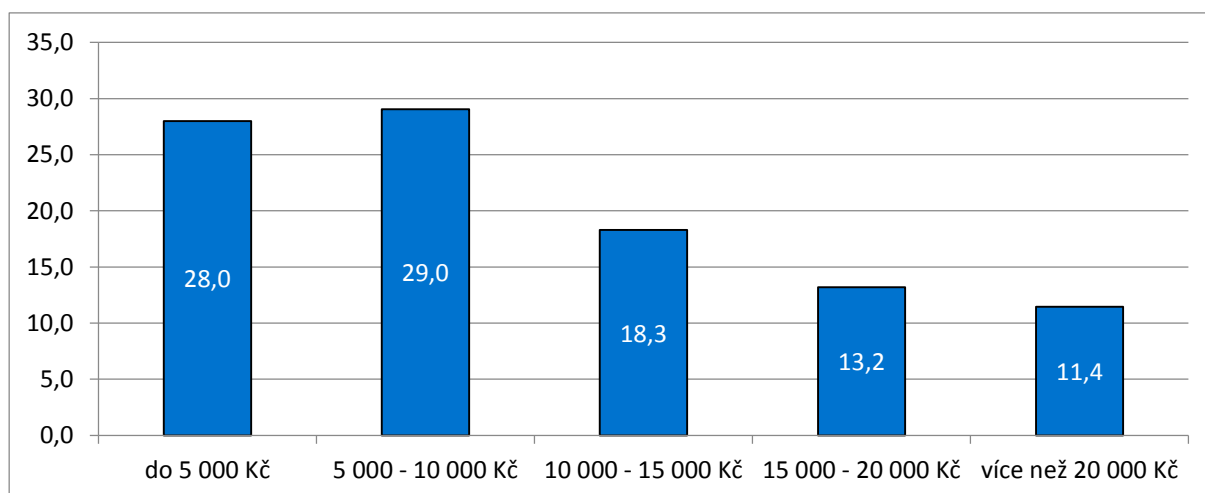
spíše vyhovuje 46,3 % škol a za rozhodně vyhovující jej označilo 3,9 % škol. Na druhé straně stávající systém vůbec nevyhovuje 12,8 % škol a dalším 37,1 % spíše nevyhovuje.

Graf č. 8 Jsou finanční prostředky v dostatečném objemu, aby pokryly potřebný rozsah podpory? – podíl škol (v %)



Na rozdíl od stávajícího způsobu získávání finančních prostředků, kde nepřevážil ani souhlas ani nesouhlas, při hodnocení dostatečného objemu finančních prostředků k pokrytí podpory mírně převážily negativní odpovědi (rozhodně nebo spíše nesouhlasilo 54,3 % ředitelů a ředitelky).

Graf č. 9 Průměrný objem finančních prostředků potřebný na jednoho žáka – podíl škol (v %)



Na otázku, kolik finančních prostředků by v průměru potřebovali na jednoho žáka s odlišným mateřským jazykem, uváděli ředitelé a ředitelky škol nejčastěji částky 5 000 až 10 000 Kč (29 %) a do 5 000 Kč (28 %). Finanční částka do 10 000 až 15 000 Kč by postačovala necelé pětina z nich.

Tabulka č. 33 Způsob získávání informací o možnostech podpory žáků s odlišným mateřským jazykem

Způsob	Podíl škol (v %)
Z webu MŠMT	82,1
Z webu krajského úřadu	44,7
Z webových stránek www.inkluzivniskola.cz	21,5
Jiným způsobem	8,9