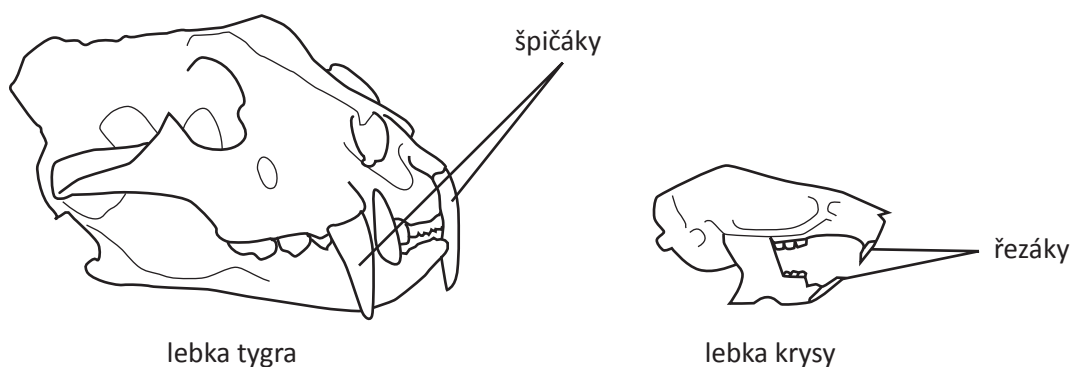


Odpovědi českých žáků					
Kód odpovědi	10	70	71	79	99
Četnost (%) 2007					
Četnost (%) 2011	80,6	0,8	14,9	2,5	1,2

Podle klasifikace TIMSS je úloha řazena k úlohám obtížnějším. Českým žákům však její řešení nedělalo problémy a měli dokonce o 30 % vyšší úspěšnost řešení, než je tomu v mezinárodním průměru. Základní funkce orgánů v lidském těle jsou součástí výuky na prvním stupni, konkrétně oblasti Člověk a jeho svět. Úspěšnost řešení úlohy by pravděpodobně mohla být ještě vyšší v případě, že by žáci volili z nabídky odpovědí a nemuseli odpověď formulovat do tabulky samostatně.

### Úloha P7 (S06\_06)

Na obrázku je lebka tygra a lebka krysy.



Tygr má velmi dlouhé zuby, kterým se říká špičáky. Krysa má velmi dlouhé zuby, kterým se říká řezáky. Tygr a krysa se živí různou potravou.

- A. K čemu tygr používá své špičáky?  
 B. K čemu krysa používá své řezáky?

**Cíl úlohy:** Přiřadit hlavní orgány živočichů k jejich funkcím

**Dovednost:** Používání znalostí

**Obtížnost:** 4

A

Úspěšnost (%)	Celkem	Dívky	Chlapci
Česká republika (2007)	55,9	52,4	59,2
Česká republika (2011)	42,6	42,5	42,7
Mezinárodní průměr (2011)	31,3	29,2	33,4