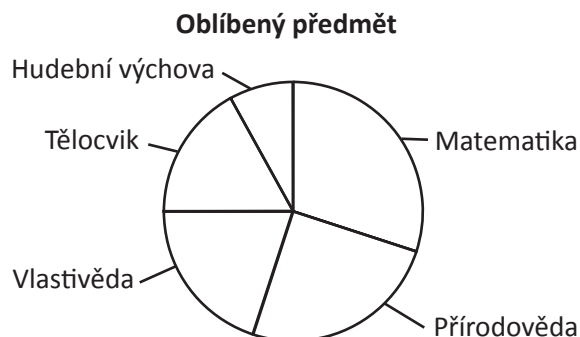


### 1.3.2 Třídění a znázornění

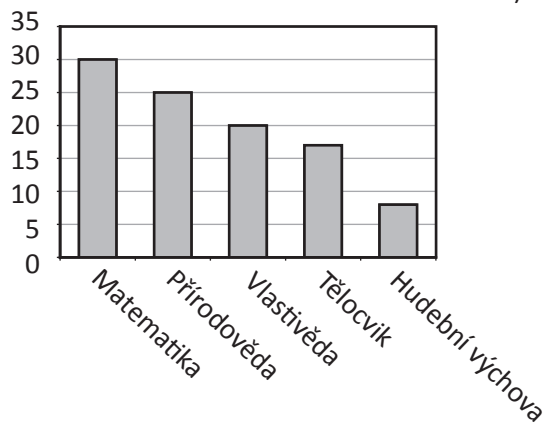
#### Úloha M67 (M03-14)

Učitel se zeptal žáků, jaké jsou jejich oblíbené předměty. Kruhový diagram ukazuje, kolik žáků si oblíbilo každý z 5 předmětů.

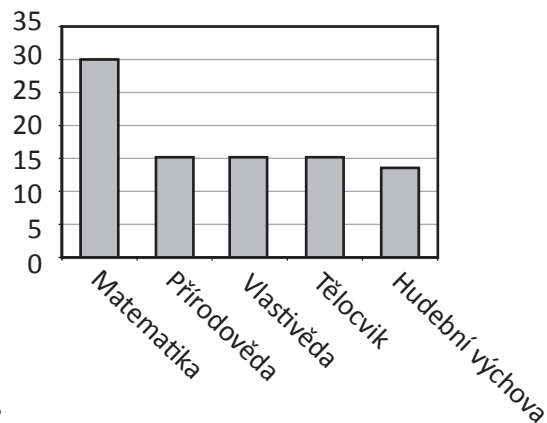


Který sloupcový diagram zobrazuje stejné údaje jako kruhový diagram?

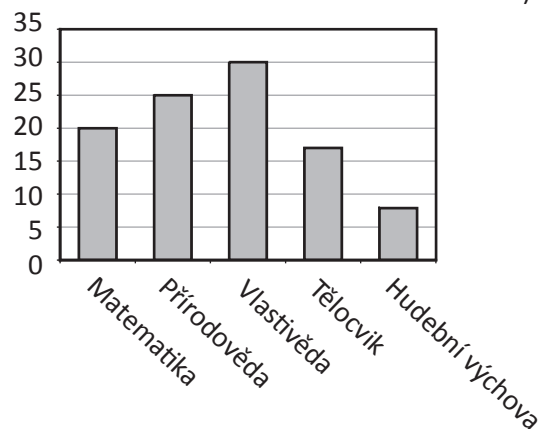
A) Počet žáků



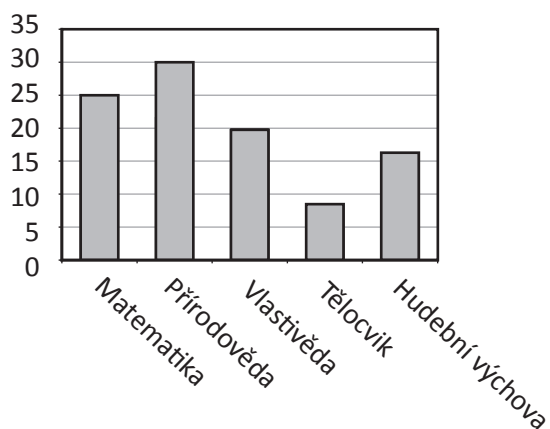
B) Počet žáků



C) Počet žáků



D) Počet žáků



**Cíl úlohy:** Rozpoznání a porovnání různých reprezentací stejných dat

**Dovednost:** Uvažování

**Obtížnost:** 2