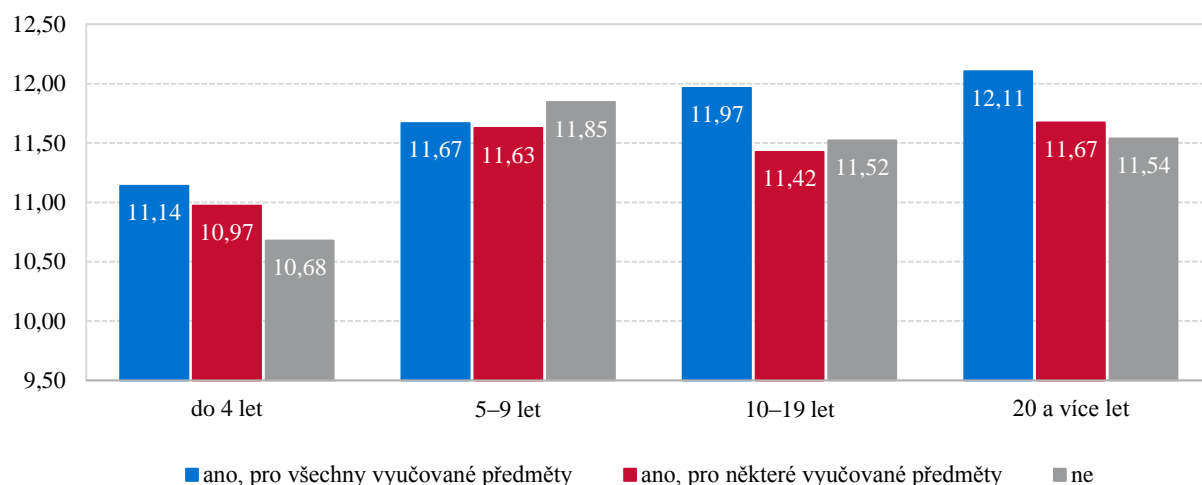


Graf č. 1.2 Průměrné hodnoty indexu subjektivně vnímané vlastní zdatnosti učitelů v ČR v oblasti řízení třídy žáků – podle délky praxe a formálního vzdělání v didaktice vyučovaných předmětů



Co se týká subjektivně vnímané zdatnosti učitelů **v oblasti motivování a zapojování žáků do výuky**, prokázala se v lineárním modelu z uvedených vysvětlujících proměnných jako statisticky významná souvislost pouze u **formálního vzdělání učitele v předmětové didaktice**. Mezi učiteli s formálním vzděláním v didaktice pro všechny vyučované předměty a učiteli s formálním vzděláním v didaktice jen pro některé vyučované předměty jsou téměř u všech předmětů významné rozdíly, přičemž plně vzdělaní učitelé hodnotí svou zdatnost motivovat a zapojovat žáky do výuky lépe (viz [graf č. 1.3](#)).

Graf č. 1.3 Průměrné hodnoty indexu subjektivně vnímané vlastní zdatnosti učitelů v ČR v oblasti motivování a zapojování žáků do výuky – podle formálního vzdělání v didaktice předmětů, které učitelé různých předmětů vyučují

