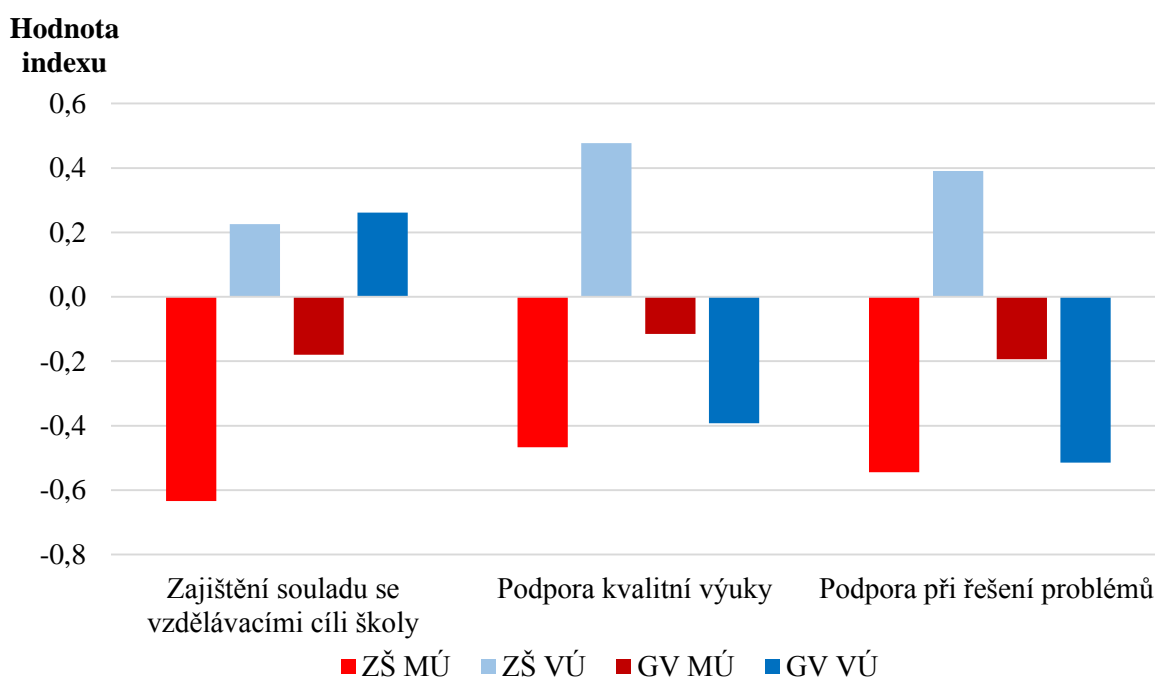


málo na rozdíl od ředitelů velmi úspěšných základních škol (ZŠ VÚ), kde činnosti ředitelů škol vyjadřuje kladná hodnota indexu. Mezi oběma hodnotami je statisticky významný rozdíl. Hodnota indexu (viz graf č. 2) u méně úspěšných víceletých gymnázií (GV MÚ) je také záporná a ukazuje, že ředitelé škol této oblasti věnují menší pozornost a vyjmenovanými aktivitami se zabývají méně často v porovnání se skupinou velmi úspěšných víceletých gymnázií (GV VÚ), kde index nabývá kladné hodnoty. Rozdíl mezi gymnázií však není statisticky významný. Lze tvrdit, že právě jasně a srozumitelně stanovené vzdělávací cíle školy, které jsou průběžně vysvětlovány, odborně diskutovány a důsledně prosazovány ředitelem a podle nichž je organizováno i další vzdělávání pedagogů, jsou aktivitami odlišujícími velmi a méně úspěšné školy.

Graf č. 2 Důraz ředitelů škol na vedení ve třech oblastech jejich působení



Pro index *Podpora kvalitní výuky* (LEADINST) vycházející ze stejné části dotazníku byly zpracovány údaje uvedené řediteli škol pro stejné kategorie četností dalších aktivit v průběhu jednoho školního roku ve škole: *Podporuji používání výukových metod vycházejících z nejnovějších vzdělávacích výzkumů; Chválím učitele, jejichž žáci se aktivně účastní výuky; Obracím pozornost učitelů na význam rozvoje kritického myšlení a sociálního citění u žáků.* Mezi hodnotami indexu méně úspěšných základních škol a velmi úspěšných základních škol je opět statisticky významný rozdíl a ředitelé velmi úspěšných základních škol deklarují, že se výrazně častěji zabývají podporou nových metodických postupů, motivací učitelů a nesměřují učitele k vybraným dovednostem a schopnostem žáků. Asi očekávanou hodnotu vykazuje index *Podpora kvalitní výuky* (viz graf č. 2) u méně úspěšných víceletých gymnázií, ovšem překvapivá hodnota indexu je u skupiny velmi úspěšných víceletých gymnázií. Ředitelé těchto škol příliš často ani nepodporují používání výukových metod vycházejících z nejnovějších vzdělávacích výzkumů, ani nechválí učitele, jejichž žáci se aktivně účastní výuky, dokonce ani neobracejí pozornost učitelů na význam rozvoje kritického myšlení a sociálního citění u žáků, a přesto (nebo právě proto) dosáhla velká část žáků těchto škol vynikajících úspěchů v testech z matematiky. Lze se domnívat, že ředitelé gymnázií využívají tradičně jiný systém podpory kvalitní výuky než přímé intervence ředitele školy, například mentoring či odborné vedení u začínajících učitelů nebo dobře pracující předmětové komise. Na těchto úspěšných školách s největší pravděpodobností působí relativně kvalitní