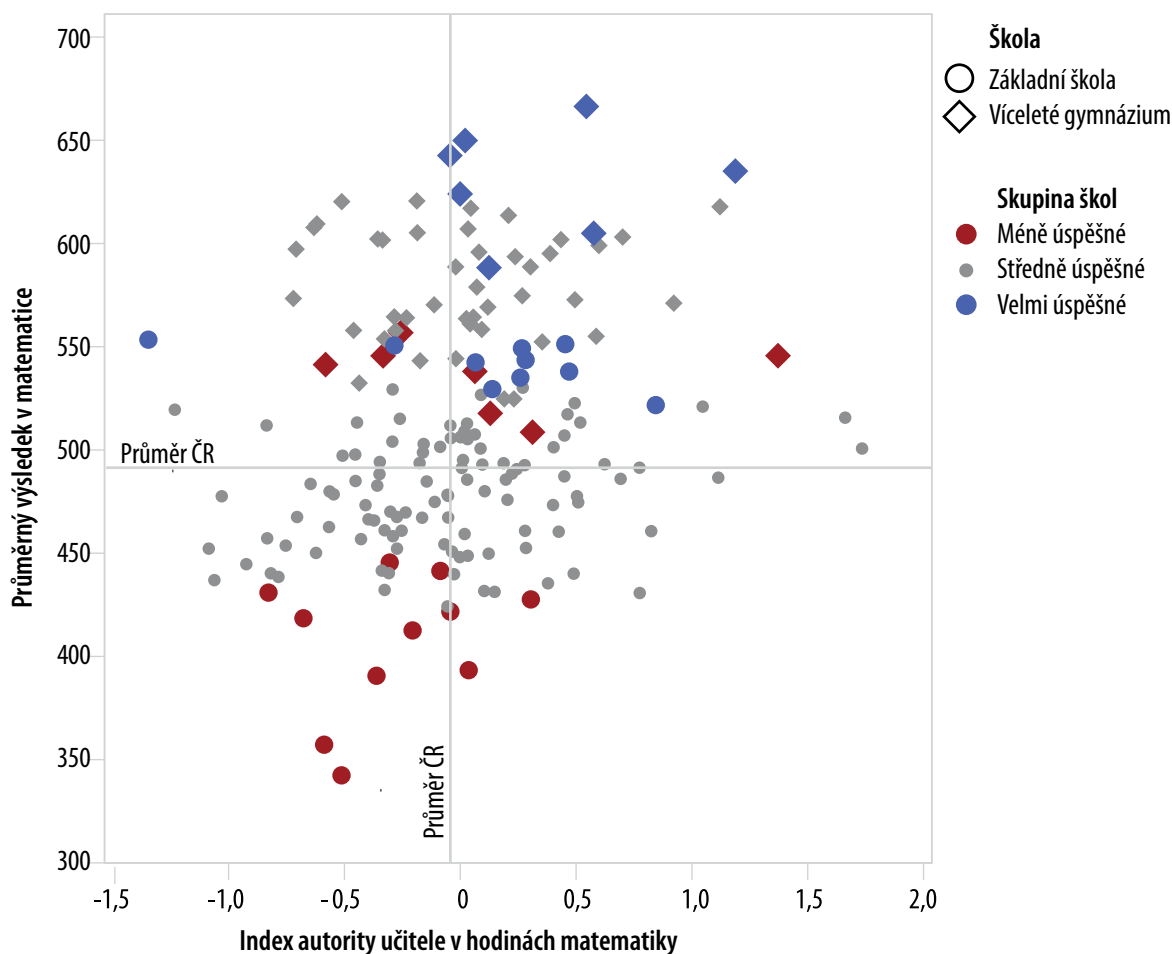


Graf 3

Průměrný výsledek škol a jejich průměrný index autority učitele v hodinách matematiky



Graf č. 3 podrobněji zobrazuje vztah mezi dosaženým průměrným výsledkem školy v matematice a její průměrnou hodnotou indexu autority učitele v hodinách matematiky. Všechny méně úspěšné základní školy se podle předpokladu shlukují pod průměrnou hodnotou výsledku České republiky v dolní polovině grafu tak, jak předurčují definiční kritéria. Zároveň je možné pozorovat, že rozmístění velmi úspěšných základních škol a méně úspěšných víceletých gymnázií je velmi podobné a nacházejí se na stejných hladinách průměrného výsledku v matematice. Velmi úspěšná víceletá gymnázia nalezneme v horní části grafu. Tvzení, že lepších výsledků dosahují žáci, kteří vnímají autoritu svého učitele, lze doložit rozmístěním škol na diagonále z levého dolního do pravého horního kvadrantu grafu. Většina méně úspěšných základních škol se nachází pod průměrem indexu autority učitele, zatímco většina velmi úspěšných základních škol i víceletých gymnázií je naopak nad ním.

2.2.3 Výuka a podpora matematiky ve škole

Dalším faktorem úspěšnosti, který mohou samy školy ovlivnit, jsou nabízené *Zájemové tvůrčí aktivity ve škole* (CREACTIV). Ředitelé škol v dotazníku označovali ve výčtu mimoškolních aktivit ty, které škola nabízí. Index byl vypočítán z celkového počtu nabízených aktivit ve škole v kategoriích: *Hudební skupina, školní orchestr nebo pěvecký sbor*. Školní divadelní soubor. *Výtvarný kroužek nebo výtvarné aktivity*. Pokud škola nenabízí žádnou z uvedených činností, hodnota indexu je 0, nabízí-li všechny tři, index má hodnotu 3. Kromě méně úspěšných víceletých gymnázií, která v průměru nabízejí necelou jednu aktivitu, lze ve všech sledovaných skupinách škol nalézt alespoň jednu z nich. V základních školách je