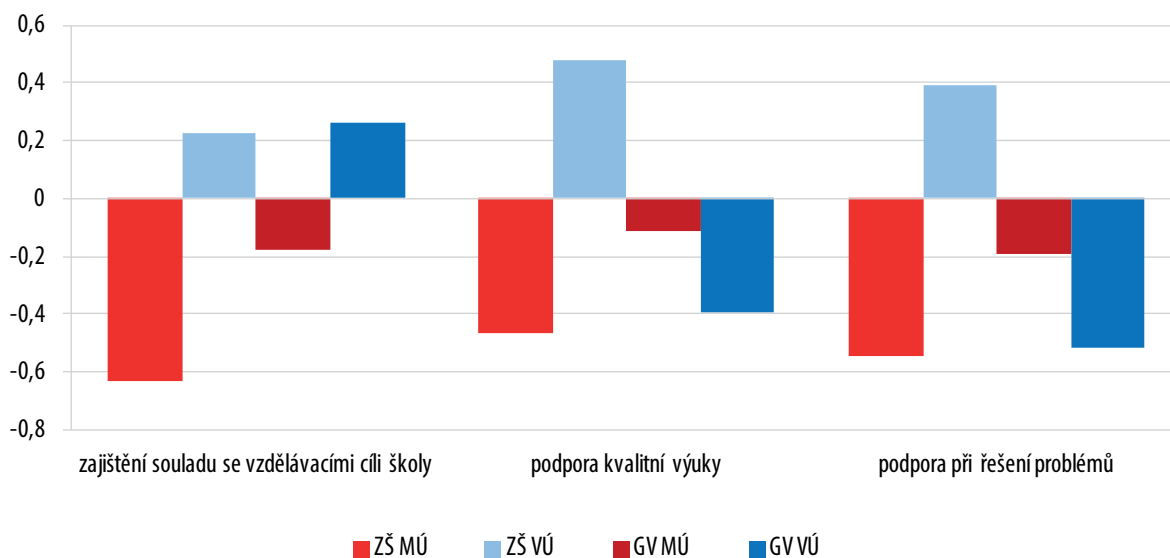


Důraz ředitelů škol na vedení ve třech oblastech jejich působení – hodnota indexu



Pro index *Podpora kvalitní výuky* (LEADINST) vycházející ze stejné části dotazníku byly zpracovány údaje uvedené řediteli škol pro stejné kategorie četností dalších aktivit v průběhu jednoho školního roku ve škole: *Podporuji používání výukových metod vycházejících z nejnovějších vzdělávacích výzkumů. Chválím učitele, jejichž žáci se aktivně účastní výuky. Obracím pozornost učitelů na význam rozvoje kritického myšlení a sociálního citění u žáků.* Mezi hodnotami indexu méně úspěšných základních škol a velmi úspěšných základních škol je opět statisticky významný rozdíl a ředitelé velmi úspěšných základních škol deklarují, že se výrazně častěji zabývají podporou nových metodických postupů, motivací učitelů a nesměrují učitele k vybraným dovednostem a schopnostem žáků. Asi očekávanou hodnotu vykazuje index *Podpora kvalitní výuky* (viz graf č. 2) u méně úspěšných víceletých gymnázií, ovšem překvapivá hodnota indexu je u skupiny velmi úspěšných víceletých gymnázií. Ředitelé těchto škol příliš často ani nepodporují používání výukových metod vycházejících z nejnovějších vzdělávacích výzkumů, ani nechválí učitele, jejichž žáci se aktivně účastní výuky, dokonce ani neobracejí pozornost učitelů na význam rozvoje kritického myšlení a sociálního citění u žáků, a přesto (nebo právě proto) dosáhla velká část žáků těchto škol vynikajících úspěchů v testech z matematiky. Lze se domnívat, že ředitelé gymnázií využívají tradičně jiný systém podpory kvalitní výuky než přímé intervence ředitele školy, například mentoring či odborné vedení u začínajících učitelů nebo dobře pracující předmětové komise. Na těchto úspěšných školách s největší pravděpodobností působí relativně kvalitní pedagogické sbory a ředitelé oprávněně a s důvěrou spoléhají na pedagogické a didaktické kvality svých učitelů. Jde o jednu z oblastí, kde je patrný rozdíl mezi základní školou a výběrovou školou (víceletým gymnáziem), kde mnohdy není potřeba vynaložit tolik úsilí k aktivaci žáků ke studiu.

Do stejné oblasti působení patří také výběr odpovědí ředitelů na otázku: „*Která opatření zaměřená na zajišťování kvality a zlepšování uplatňujete ve Vaší škole?*“ Položka „*Systematická datová evidence zahrnující docházku žáků a učitelů, úspěšnost absolvování studia, výsledky zkoušení a testů a navštívené kurzy dalšího vzdělávání učitelů*“ představuje informace, podle kterých může vedení školy modifikovat své koncepční záměry a snadno a rychle činit správná rozhodnutí. Méně úspěšné základní školy, ve kterých si vedou takové záznamy, navštěvuje 63 % žáků dané skupiny škol a velmi úspěšné základní školy 77 % žáků. Ve víceletých gymnáziích jsou stejné podpůrné informační systémy téměř samozřejmostí, v případě méně úspěšných je navštěvuje 94 % žáků a v případě velmi úspěšných je mají na všech školách.

Ještě konkrétnější byla položka „*Realizace výuky matematiky podle daných pravidel* (tj. školní vzdělávací program se sdílenými materiály pro výuku doprovázený vzděláváním a rozvojem