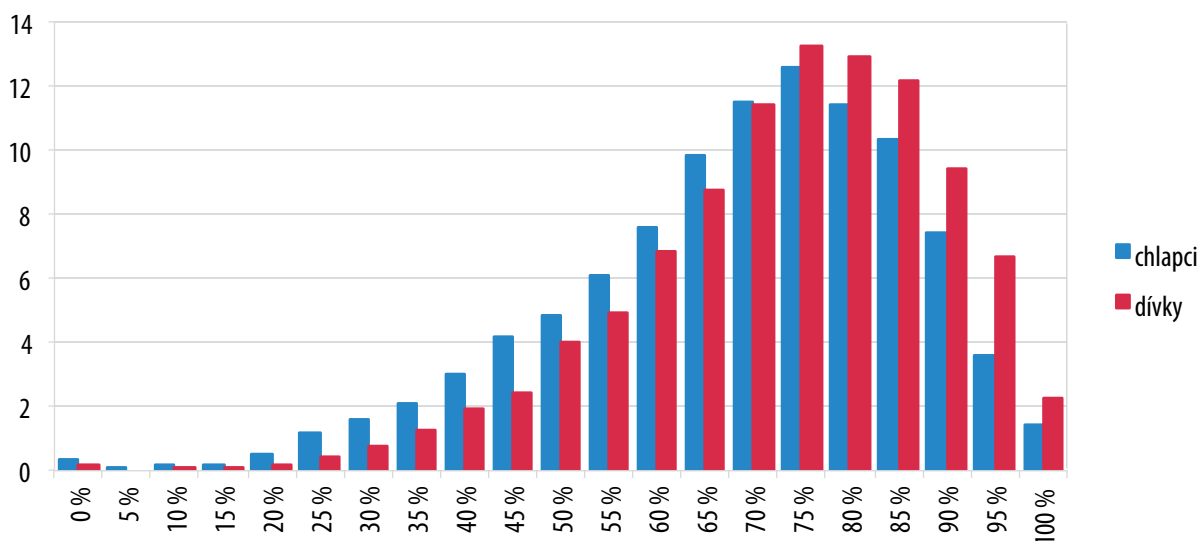


Graf 13

Rozložení podílu žáků 6. ročníku ZŠ podle průměrné úspěšnosti a podle pohlaví – podíl žáků (v %)

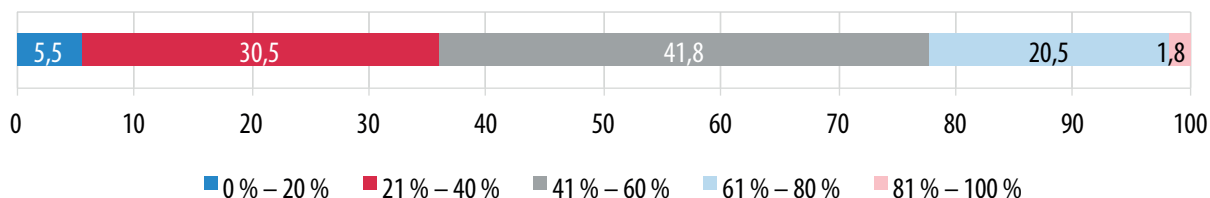


3.6.2 Výběrové zjišťování výsledků žáků 1. ročníků středních škol

Celková úspěšnost žáků 48 % je výrazně nižší než předpokládaných alespoň 67 %. Z rozložení výsledků žáků podle průměrné úspěšnosti je navíc zřejmé, že více než třetina žáků nevyřešila ani dvě pětiny úloh. Navíc skupina žáků, která vyřešila více než čtyři pětiny úloh, je zcela minimální.

Graf 14

Rozložení výsledků žáků 1. ročníku SŠ podle průměrné úspěšnosti v testu – podíl žáků (v %)



Z rozložení podílu žáků podle průměrné úspěšnosti jsou vidět mírné rozdíly v úspěšnosti děvčat a chlapců. Alarmující je vysoký podíl chlapců ve skupinách s nízkou úspěšností, který signalizuje, že se na základních školách nedaří podporovat rozvoj čtenářské gramotnosti u slabších chlapců.