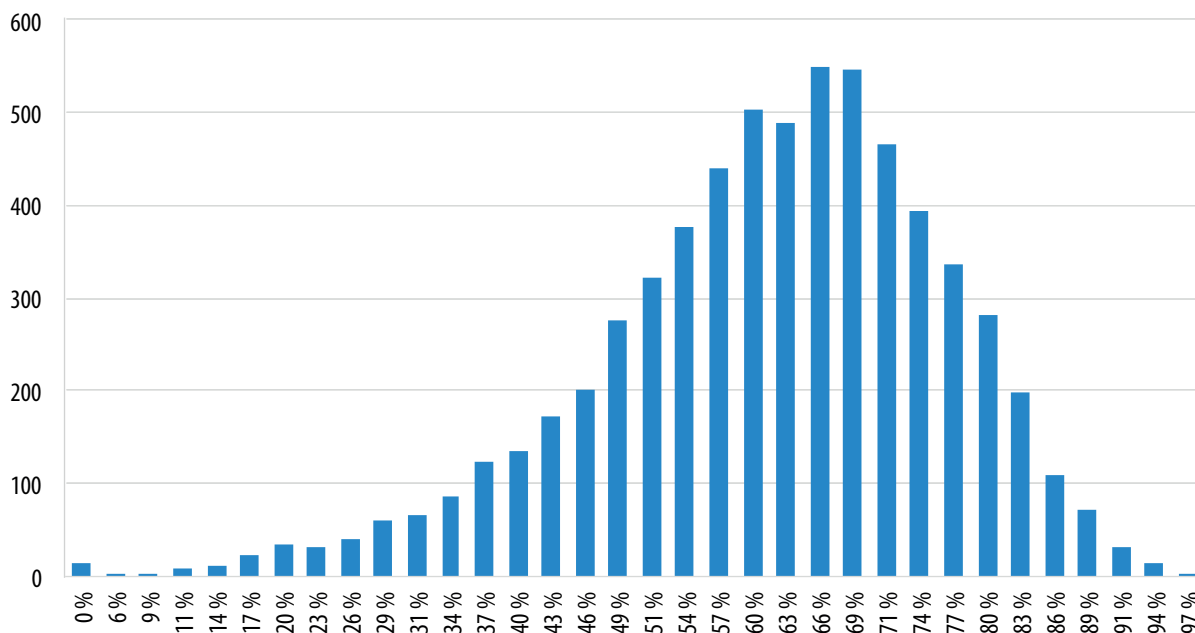


Graf 9

Rozložení četnosti žáků 1. ročníku podle průměrné úspěšnosti v testu



2.6.4 Porovnání výsledků

Tabulka 6

Průměrné úspěšnosti žáků 6. ročníku ZŠ a 1. ročníku SŠ v testu sociální gramotnosti (v %)

Test sociální gramotnosti	6. ročník ZŠ	1. ročník SŠ
Celý test	57,9	61,3
Komunikace	40,7	44,6
Řešení situací	79,4	75,0
Charakter	57,1	64,3
Chování	49,4	56,3
Krizové situace	63,5	63,6

Data ukazují, že žáci 1. ročníku SŠ byli v testu sociální gramotnosti mírně úspěšnější než žáci 6. ročníku ZŠ (rozdíl 3,4 procentního bodu). S výjimkou tematické části Situace to platilo také o všech tematických částech testu – jejich početnost však byla malá a údaje o nich jsou pouze orientační. Nicméně za pozornost stojí zjištění, že více než třetina žáků nezávisle na ročníku prokázala nedostatečnou znalost toho, jak se chovat v popisovaných krizových situacích. Jednalo se přitom o zcela základní situace, v nichž se žáci mohou bez vlastního zavinění ocitnout. Vzhledem k významu problematiky by i s ohledem na popsání zjištění bylo vhodné posílit zařazování témat připravujících žáky na chování se v krizových situacích do výuky v co nejširším spektru podob a integrované v co největším okruhu předmětů (vzdělávacích oblastí).

Pohled na vyhodnocení rozdílů v úspěšnostech jednotlivých otázek ukazuje, že v testu mírně převládaly otázky, které žáci 1. ročníku SŠ řešili úspěšněji než žáci 6. ročníku ZŠ, i když celkově byl rozdíl v průměrné úspěšnosti testu nevýrazný.