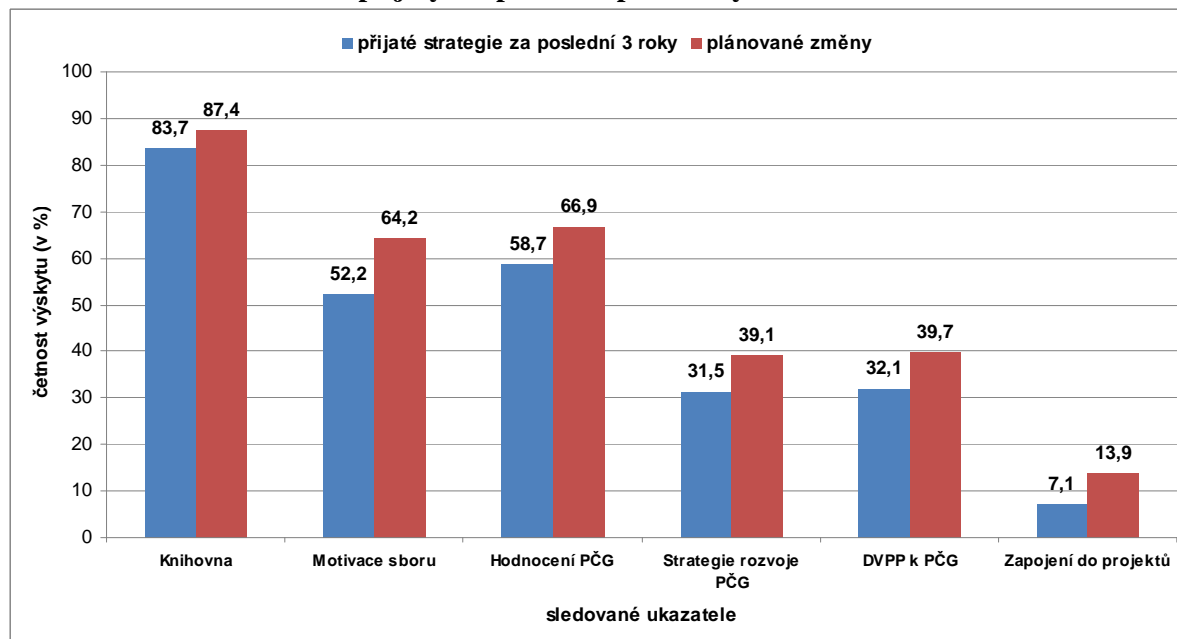


Graf 2 Porovnání četností přijatých opatření a plánovaných změn v letech 2007-2010



1.2 Dosahování cílů rozvoje dovedností předcházejících čtení u dětí v MŠ

Ve školním roce 2009/2010 ČŠI realizovala 1 995 inspekčních hospitací v hodinách výuky obecně zaměřených a 348 tematických hospitací při návštěvách v MŠ. ČŠI sledovala, jak školy dosahují plánovaných cílů stanovených v ŠVP a monitorovala aktivity dětí ve výuce.

Bylo zjištěno, že v průběhu pedagogického procesu jsou vesměs dobře využívány účinné postupy, které před samotnou četbou pomohou dětem vybavovat si a třídit dosavadní zkušenosti s obsahem textu. Rovněž jsou účinně používány metody, které zajistí aktivitu dětí v průběhu čtení, a činnosti, které vedou děti k reflexi obsahu předčítaného textu. Děti byly vedeny k tomu, aby na základě přečteného textu uplatnily vlastní tvořivost při výtvarných a pracovních činnostech. Většina dětí zvládala sluchovou i zrakovou perцепci, dokázala převyprávět slyšený děj a rozlišovala grafické znaky i symboly.

Problematictější byla ale schopnost dětí zaujmout k předčítanému textu nějaký postoj a vyvodit poučení pro život. ČŠI doporučuje věnovat více pozornosti rozvíjení schopnosti dětí domýšlet na základě textu, jak by mohl pokračovat, popř. rozvíjení schopnosti zhodnotit text na základě otázek PP.

1.3 Individuální podpora dětem se speciálními vzdělávacími potřebami

Pro úspěšnost dítěte v předškolním vzdělávání je rozhodující včasná logopedická péče. Podle údajů ÚIV a zjištění ČŠI je v ČR 21,1 % dětí s odloženou povinnou školní docházkou. Logopedická péče byla poskytována pouze 1,6 % dětí, přestože vady řeči jsou nejčastějším důvodem odkladu povinné školní docházky. V MŠ je na dobré úrovni spolupráce s poradenskými zařízeními při diagnostice dětí s logopedickými vadami. PP v MŠ opakovaně upozorňoval, že současné požadavky na zajištění logopedické péče ve školách jsou vyšší, než jejich možnosti, a že tento dlouhodobý problém není řešen systémově.

Velmi důležitým faktorem je spolupráce MŠ s rodiči (případně dalšími zákonnými zástupci). V 52 % navštívených MŠ PP rozvíjely cílenou spolupráci s rodiči za účelem zlepšování úrovně získávání předčtenářských dovedností a posilování individuální podpory dětí.