

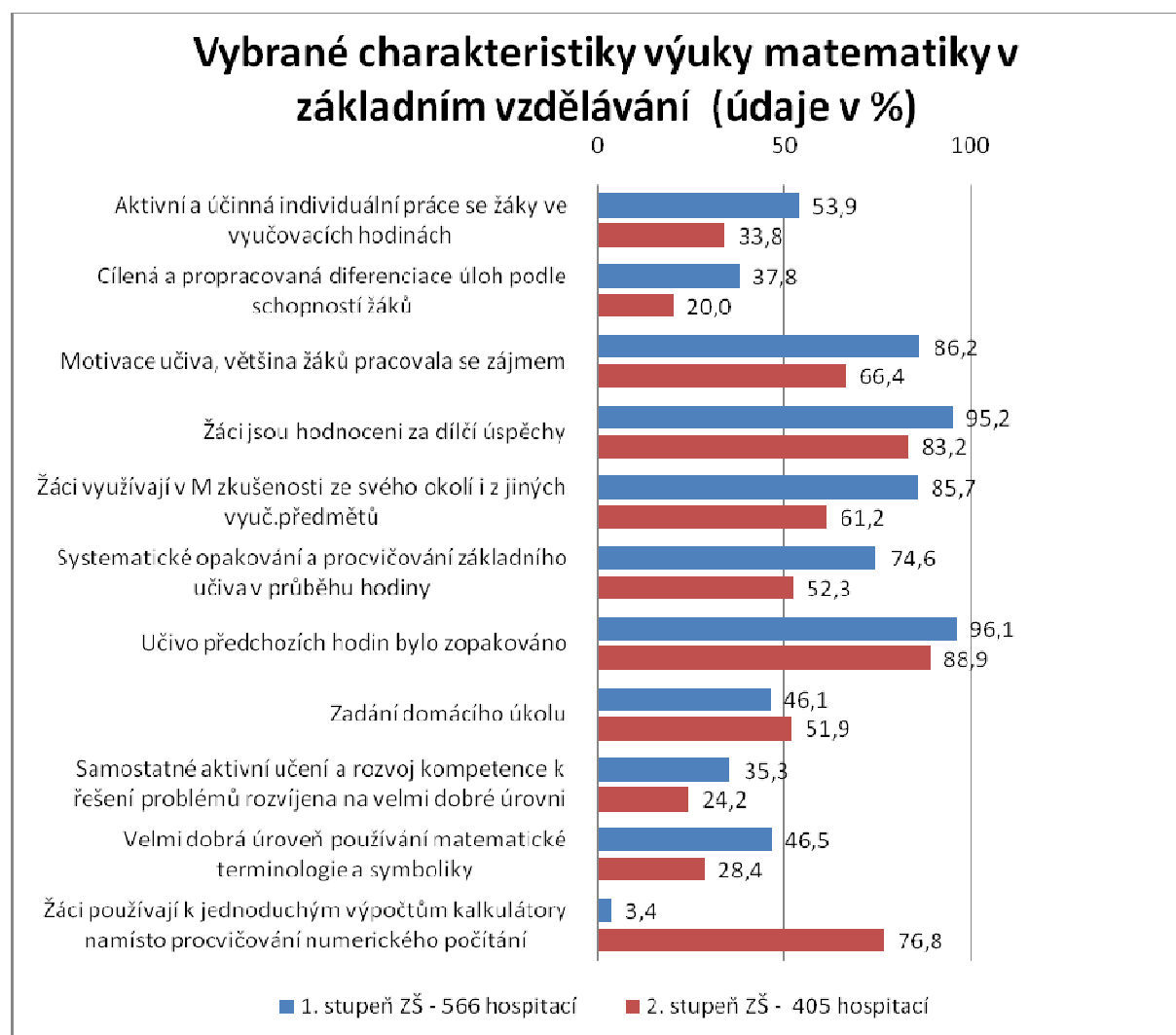
Výše uvedená zjištění ukázala, kde jsou slabá místa organizování podpory MG v základním vzdělávání.

Hodnocení klíčových aktivit podpory MG ve výuce ve školním roce 2009/2010

Ve školním roce ČŠI realizovala 1 197 inspekčních hospitací v hodinách výuky obecně zaměřených ve všech předmětech a 566 předmětových hospitací v hodinách matematiky na 1. stupni ZŠ a 405 předmětových hospitací na 2. stupni ZŠ.

Podrobnější zjišťování se zaměřilo na 11 vybraných klíčových charakteristik efektivní podpory pro rozvoj žáků v MG. Srovnání mezi stupni ukázalo, že v řadě ukazatelů se stav podpory po přechodu žáků na 2. stupeň zhoršuje, především je malý prostor věnován numerickým výpočtům a rozvoji kompetence k řešení problémů. Rizikem je také nízký podíl individuální práce se žáky a diferenciací úloh podle schopností žáků.

V následujícím přehledu jsou uvedeny vybrané charakteristiky kvality výuky v matematice z předmětových hospitací na 1. a 2. stupni ZŠ.



Výuka matematiky na 1. stupni

Na 1. stupni ZŠ lze konstatovat dobrou úroveň motivování žáků. PP častěji ve výuce použili názorné učební pomůcky (78,2 %). Žáci využívají v matematice skutečnosti ze svého okolí