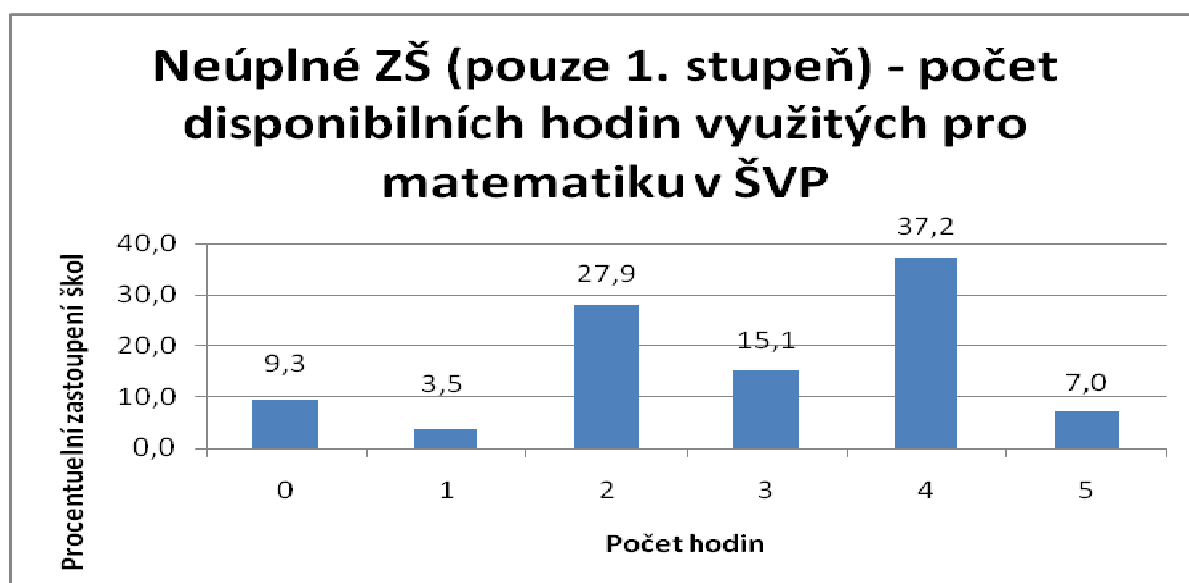


144 škol: průměr 5,4 hodiny

Pro srovnání uvádíme využití disponibilních hodin v ŠVP u ZŠ neúplných:



86 škol: průměr 2,8 hodiny

ZŠ využívaly průměrně 15,3 % z celkového počtu disponibilních hodin pro výuku matematiky. MG je dále rozvíjena prostřednictvím volitelných předmětů; 10,3 % z celkového počtu volitelných předmětů v základních školách se vztahovalo k matematice, volitelné předměty tohoto zaměření mělo ve své nabídce 31,5 % škol.

Nižší stupně víceletých gymnázií využívají v průměru 13,3 % z celkového počtu disponibilních hodin pro výuku matematiky. Z údajů získaných ve školách dále vyplývá, že jen 6,9 % hodin matematiky v rozvrzích nižších stupňů víceletých gymnázií byly dělené hodiny. Přitom 37,1 % gymnázií hodiny matematiky nedělí vůbec, i když ve sledovaných třídách těchto škol bylo zapsáno průměrně 25 žáků. Existují však velké rozdíly mezi třídami.