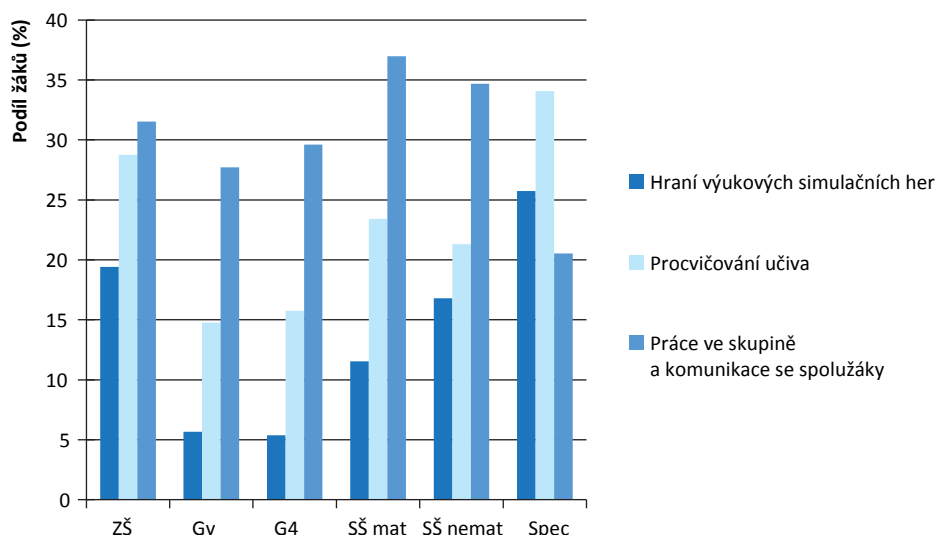


Test z oblasti řešení problémů byl zadáván elektronicky a žáci byli dotazováni na míru využití počítačů. Uvedené odpovědi jsme roztrídili podle toho, do kterého druhu školy žáci chodí. V grafech na obrázcích 4.5 a 4.6 je znázorněno, v jaké míře žáci využívají pro různé činnosti ve škole a doma počítače. Ve všech druzích škol kromě speciálních jsou ve výuce počítače nejčastěji využívány pro skupinovou práci a komunikaci se spolužáky, ve speciálních školách se nejvíce využívají k procvičování učiva. Doma nejvíce využívají počítače k přípravě do školy gymnazisté a ti také spolu se žáky středních odborných škol s maturitou sledují velkou měrou sdělení na webových stránkách své školy.

Obrázek 4.5 Používání počítačů ve škole (jednou týdně nebo častěji)

(PISA 2012 – Řešení problémů)



Obrázek 4.6 Používání počítačů mimo školu (denně nebo téměř denně)

(PISA 2012 – Řešení problémů)

