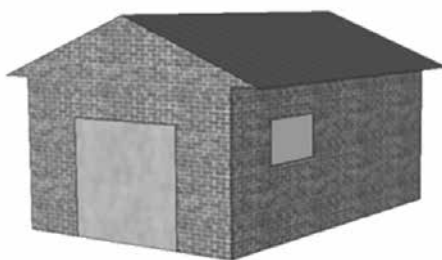


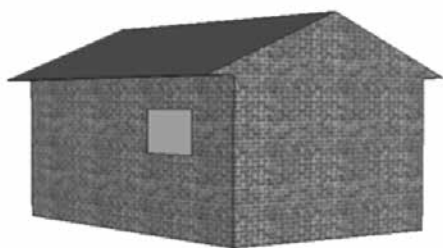
Součástí „základní“ nabídky jednoho výrobce garáží jsou modely, které mají pouze jedno okno a jedny vrata. Jiří si ze „základní“ nabídky vybral tento model. Umístění okna a vrat vidíš na obrázku.



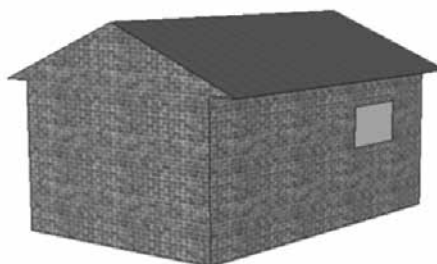
Otázka 14.1 GARÁŽ

Na obrázcích jsou znázorněny různé „základní“ modely z pohledu zezadu. Pouze jeden obrázek odpovídá modelu nahoře, který si vybral Jiří.
Který model si Jiří vybral? Zakroužkuj A, B, C nebo D.

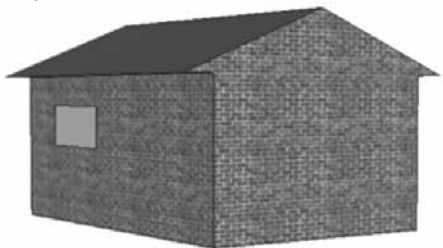
A



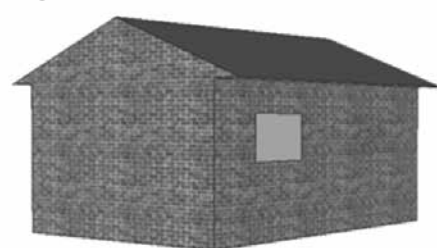
B



C



D



ZÁMĚR OTÁZKY 14.1

Popis: Využit prostorovou představivost a správně k sobě přiřadit dva různé průměty téhož objektu

Tematický okruh: Prostor a tvar

Kontext: Pracovní

Postup: Formulování situací matematicky

Úspěšnost (%)	Celkem
Česká republika (2012)	75,01
Průměr zemí OECD (2012)	80,14