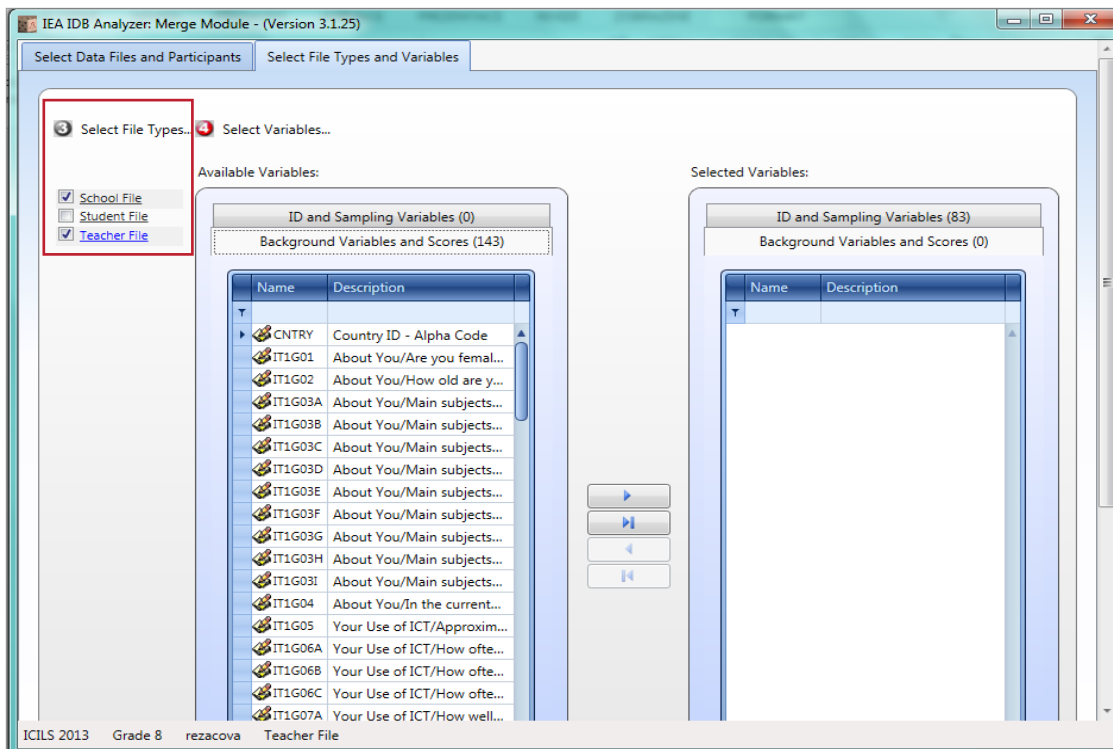
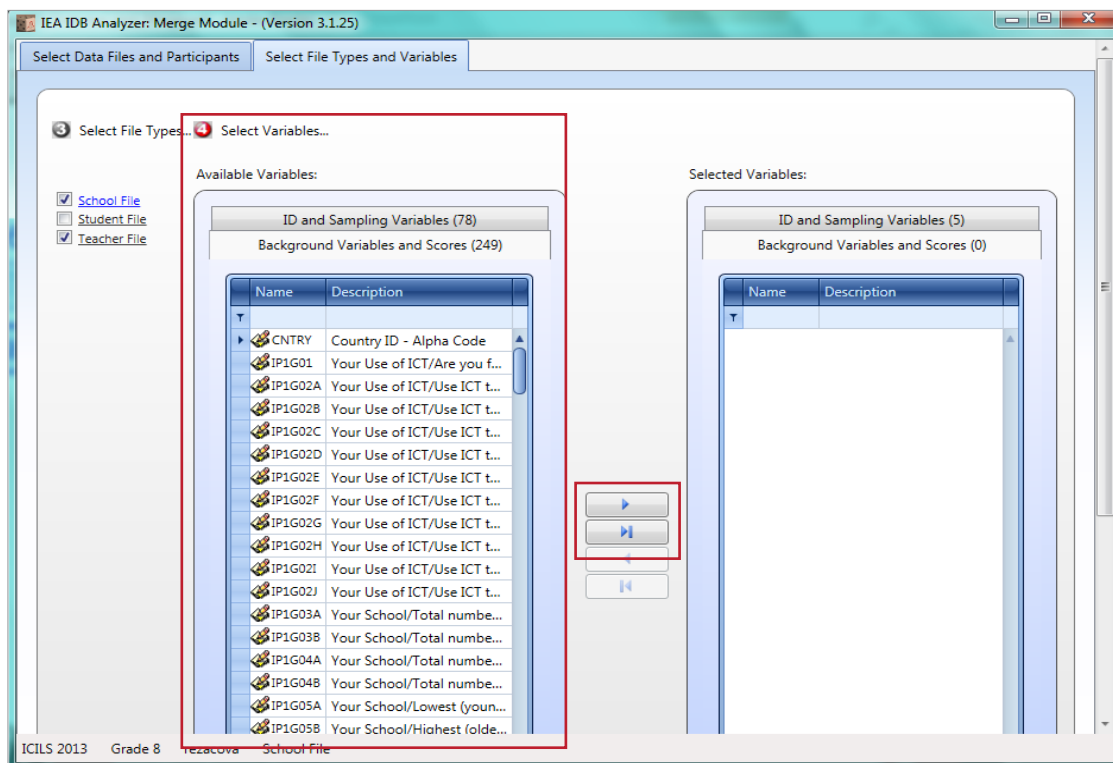


**3. krok** → Vyberte konkrétní datový soubor/datové soubory ke sloučení



**4. krok (a)** → Vyberte požadované proměnné a tlačítkem nebo dvojklikem je přesuňte



- Výběr proměnných je třeba provést z každého souboru zvlášť (je nutné na něj kliknout, aby se modře zbarvil).
- Lze přesunout jen vybrané proměnné nebo všechny proměnné najednou (dva druhy šipek).