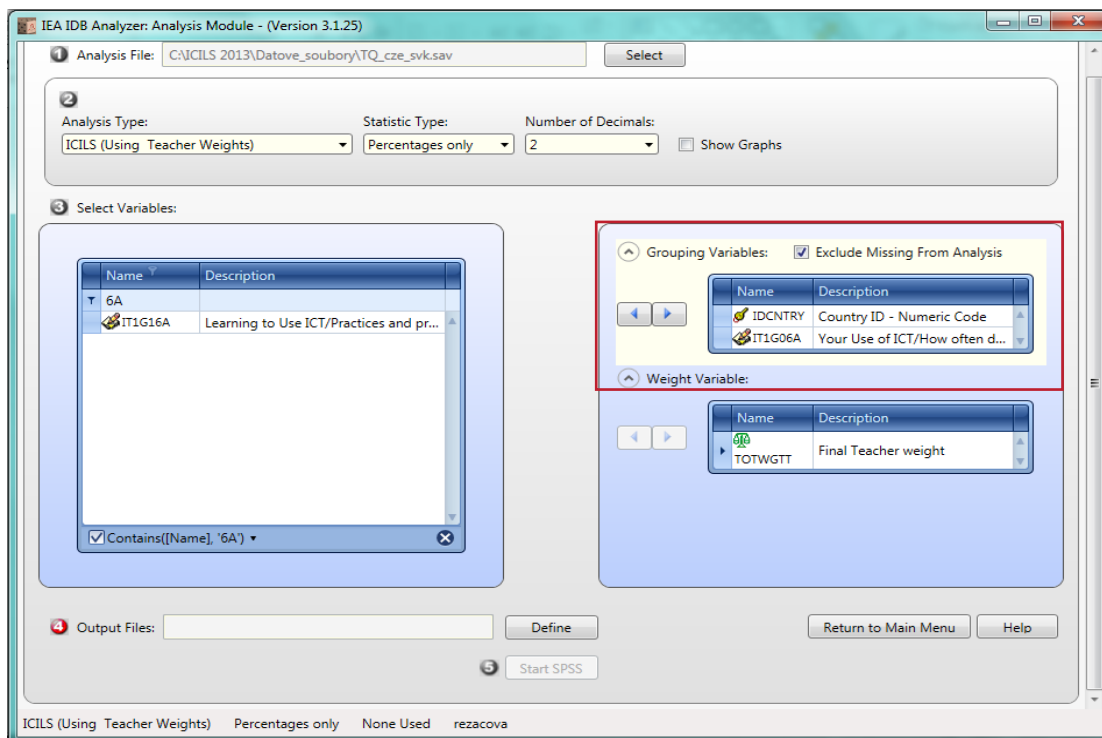
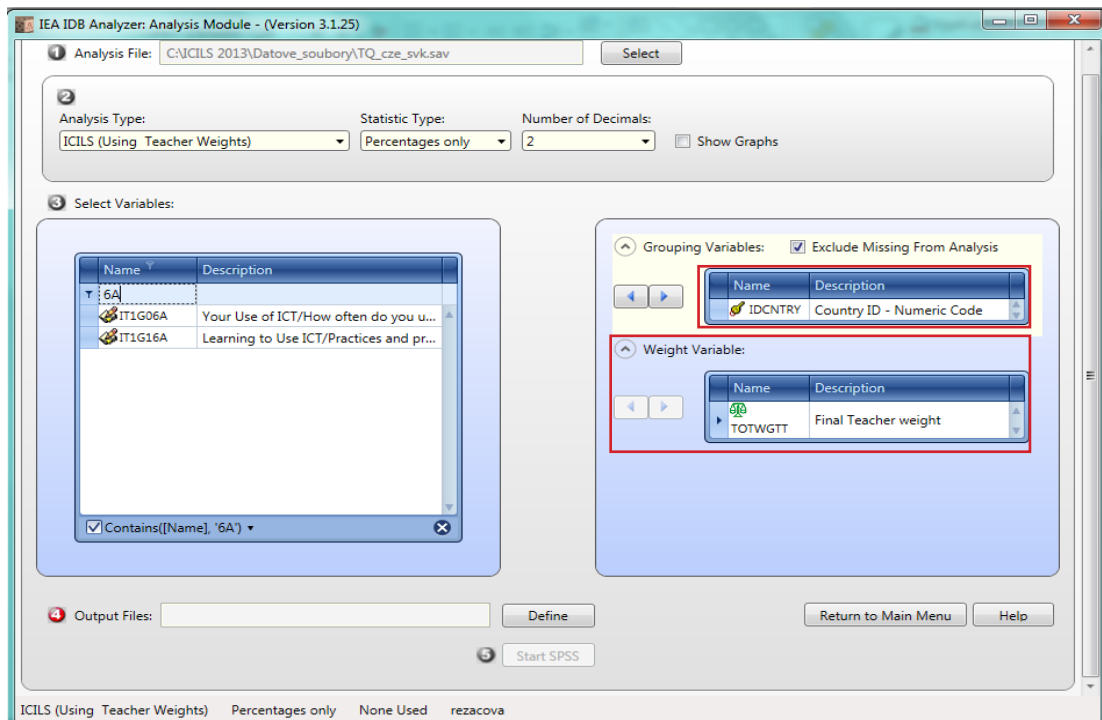


3. krok (b) → Přesuňte proměnnou do Grouping Variables



- ▶ Dvojklikem nebo šipkou se proměnná přesune do Grouping Variables.
- ▶ Možné udělat více stupňů třídění (např. dle pohlaví) – třídící proměnná vždy předchází analyzované proměnné.
- ▶ Proto je třídící proměnná ID země nastavena automaticky na prvním místě (kvůli sloučení dvou zemí v jednom souboru).

3. krok (c) → Kontrola chybějících hodnot (Missing) a váhy



- ▶ Automaticky je přednastaveno, aby byly **chybějící hodnoty z analýzy vyloučeny**.
- ▶ Zobrazená je **proměnná váhy**, kterou jsme si zvolili v kroku 2 - zkontrolujte.