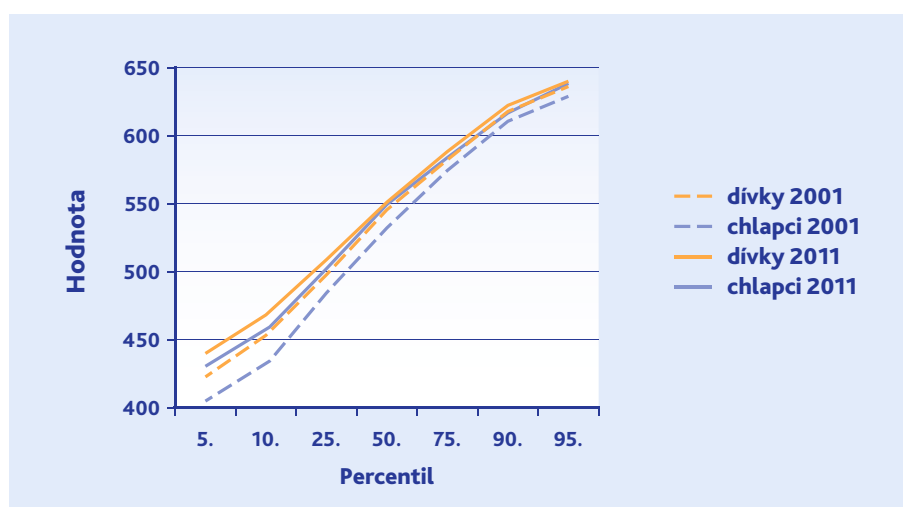


Při podrobnějším zkoumání změn ve výsledcích českých žáků za deset let nás zajímalo, jak se měnily výsledky chlapců a dívek. Vytvořili jsme proto profily výsledků dívek i chlapců na dílčích škálách pro obě šetření a navzájem je porovnali. Na obrázku 1.22 uvádíme profily výsledků na dílčí škále interpretace, kde byly pozorovány největší změny.



Obr. 1.22 Změna profilu výsledků českých dívek a chlapců na dílčí škále interpretace

Vidíme, že celý profil výsledků chlapců z roku 2001 leží pod ostatními profily (všechny skupiny si vedly nejhůře) a že naopak profil výsledků dívek z roku 2011 nikde neklesá pod žádný z ostatních profilů. Po zlepšení v roce 2011 dosáhly všechny skupiny chlapců přibližně stejných výsledků jako odpovídající skupiny dívek v roce 2001 a výrazně se přiblížily jejich výsledkům z roku 2011. Znamená to, že se snížily rozdíly mezi dívkami a chlapci, protože se chlapci zlepšili více než dívky. Zároveň pozorujeme větší zlepšení u skupin s horšími výsledky než u skupin s lepšími výsledky. Změny na ostatních dílčích škálách mají podobný charakter, ale jsou menší.