

- 4.5.7 Máme dvě látky (A) a (B). Látka A má pevné skupenství a látka B má kapalné skupenství. Vyber všechny správné věty, které mohou platit o těchto látkách:
1. Látka A má stálý tvar, látka B mění svůj tvar podle nádoby, ve které se nachází.
 2. Látkou A může být za běžné teploty železo.
 3. Látku B lze přelévát z jedné nádoby do druhé.
 4. Látka B je tvrdá a lesklá.
 5. Látka A se může rozpustit v látce B.

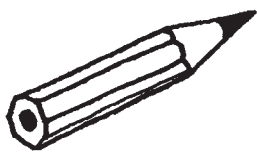
✂ ----- ↓ PŘED KOPÍROVÁNÍM PRO ŽÁKY OD TOHOTO MÍSTA ZAKRÝT ↓ ----- ✂

Správná odpověď: 1, 2, 3, 5

Komentář: Úloha je zaměřena na typické vlastnosti různých skupenských stavů hmoty. Využívá znalostí žáků získaných cílenou školní výukou i individuálních zkušeností žáků.

4.6 SÍLY A POHYB

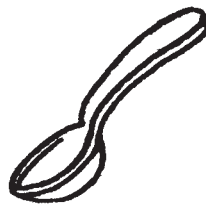
- 4.6.1 Na obrázcích jsou předměty z různých látek. Zakroužkuj všechny věci, které se i po potopení pod vodu znovu dostanou vždy samy na hladinu.



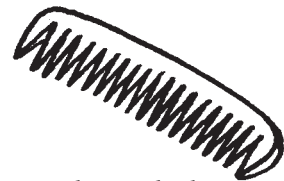
Dřevěná tužka



Sklenička ze skla



Kovová lžička



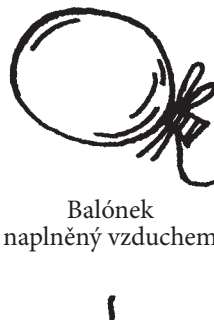
Plastový hřeben



Nůžky (kovové)



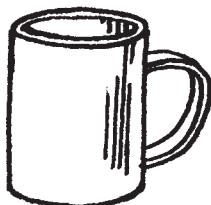
Mince větší hodnoty
(např. 20 Kč)



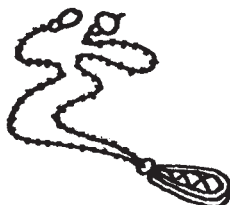
Balónek
naplněný vzduchem



Svazek klíčů



Nerezový hrnek



Stříbrný šperk



Svíčka



Hrnek z porcelánu

✂ ----- ↓ PŘED KOPÍROVÁNÍM PRO ŽÁKY OD TOHOTO MÍSTA ZAKRÝT ↓ ----- ✂

Správná odpověď: zakroužkované dřevěná tužka, plastový hřeben, balónek naplněný vzduchem, svíčka

Typická chybná odpověď: zakroužkované hrnky nebo skleničky

Komentář: Velmi často se objevuje odpověď, že hrnky či sklenička se po ponoření znovu vynoří. To může souviset s faktem, že správně otočená sklenička či hrnek zůstává při mytí nádobí na hladině. V úloze je však řečeno, že předmět má po ponoření vždy vyplavat, což v případě hrnku a skleničky splněno není.