

- 6.2.4 Ve sloupcích tabulky jsou zaznamenány znaky živých organismů. Doplň do nevyplněných políček tabulky, zda se tyto znaky vyskytují (ano), nebo nevyskytují (ne) u rostlin a u živočichů.

	Pohyb	Rozmnožování a růst a vývoj	Dýchání	Reakce na změny	Příjem vody	Příjem energie potravou	Fotosyntéza
Rostliny	ano	ano		ano		ne	
Živočichové	ano	ano	ano		ano		

✂ ----- ↓ PŘED KOPÍROVÁNÍM PRO ŽÁKY OD TOHOTO MÍSTA ZAKRÝT ↓ ----- ✂

Správná odpověď:

	Pohyb	Rozmnožování a růst a vývoj	Dýchání	Reakce na změny	Příjem vody	Příjem energie potravou	Fotosyntéza
Rostliny	ano	ano	ano	ano	ano	ne	ano
Živočichové	ano	ano	ano	ano	ano	ano	ne

Komentář: Žák porovná základní rozdíly a shody mezi rostlinnými a živočišnými organismy.

- 6.2.5 Při sušení 1 kg zeleného jarního listí se odpařilo 400 g vody, zbytek tvořila sušina. Při sušení 1 kg žlutého podzimního listí se odpařilo pouze 150 g vody, zbytek tvořila sušina. Jaký z toho vyvodíš závěr?

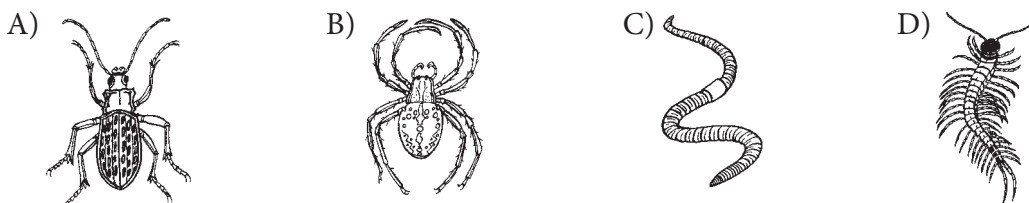
- A) Při pokusu bylo použito víc zeleného listí než žlutého listí.
 B) Mladé zelené listí obsahuje víc vody než staré podzimní listí.
 C) Staré listí strom nepotřebuje, proto na podzim opadává.
 D) Staré podzimní listí se neusušilo, ale zetlelo.

✂ ----- ↓ PŘED KOPÍROVÁNÍM PRO ŽÁKY OD TOHOTO MÍSTA ZAKRÝT ↓ ----- ✂

Správná odpověď: B)

Komentář: Stromy v aktivní růstové fázi (vysoká enzymatická a metabolická aktivita) potřebují (a tedy obsahují) víc vody než strom ve fázi dormance. Správnou odpověď žák může zjistit přímo ze zadání otázky – stačí porovnat množství odpařené vody a správně vyvodit závěr.

- 6.2.6 Hmyz je skupina živočichů, jejichž tělo se skládá z hlavy, hrudi a zadečku. Vyber a zakroužkuj živočicha, který patří mezi hmyz.



✂ ----- ↓ PŘED KOPÍROVÁNÍM PRO ŽÁKY OD TOHOTO MÍSTA ZAKRÝT ↓ ----- ✂

Správná odpověď: A)

Chybná odpověď: B) Pavouk, který je často žáky řazen do taxonu hmyz, ačkoliv má tělo členěné na hlavohrud' a zadeček a má osm končetin.

Komentář: Žák by měl poznat hmyz – v daném případě střevlíka – na základě jednoduchých pozorovatelných znaků (členění těla a počet končetin), které jsou částečně uvedeny v zadání úlohy.