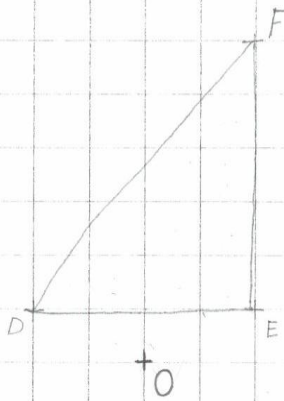


Vyplněné pracovní listy jednotlivých skupin

Pracovní list 1. skupiny

Najdi vektory trojúhelníku a trojúhelník načrtni.

Trojúhelník DEF: $D(2 \leftarrow, 1 \uparrow)$, $E(2 \rightarrow, 1 \uparrow)$, $F(2 \rightarrow, 6 \uparrow)$



b) Napiš vlastnosti trojúhelníku: je pravoúhlý, má tři strany

c) Napiš trojúhelník šipkovým zápisem (u bodu D):

$E(4 \rightarrow, 1 \uparrow)$, $F(4 \rightarrow, 6 \uparrow)$ $D \rightarrow \rightarrow \rightarrow E, \uparrow \uparrow \uparrow \uparrow F$

d) Urči obsah trojúhelníku: $10 \square$

* e) Vymodeluj ho pomocí provádku (více členů skupiny).

* f) Rozmysli, jak trojúhelník představíte ostatním.